



**RAPORT PRIVIND STAREA ÎNVĂȚĂMÂNTULUI
ÎN COLEGIUL NAȚIONAL
PEDAGOGIC „REGELE FERDINAND”
2024 - 2025**

Directiile de actiune pentru anul școlar 2024-2025

- Realizarea cadrului adecvat în unitate pentru o educație de calitate, prin dezvoltarea bazei materiale a unității și menținerea în unitate a unui climat de siguranță fizică și psihică necesar derulării optime a activităților școlare și extrașcolare;
- Prevenirea abandonului școlar prin reducerea cu 2,5%/an a numărului de absențe și scăderea ratei abandonului școlar cu 1% până la finalul anului școlar în curs, față de anul școlar anterior.

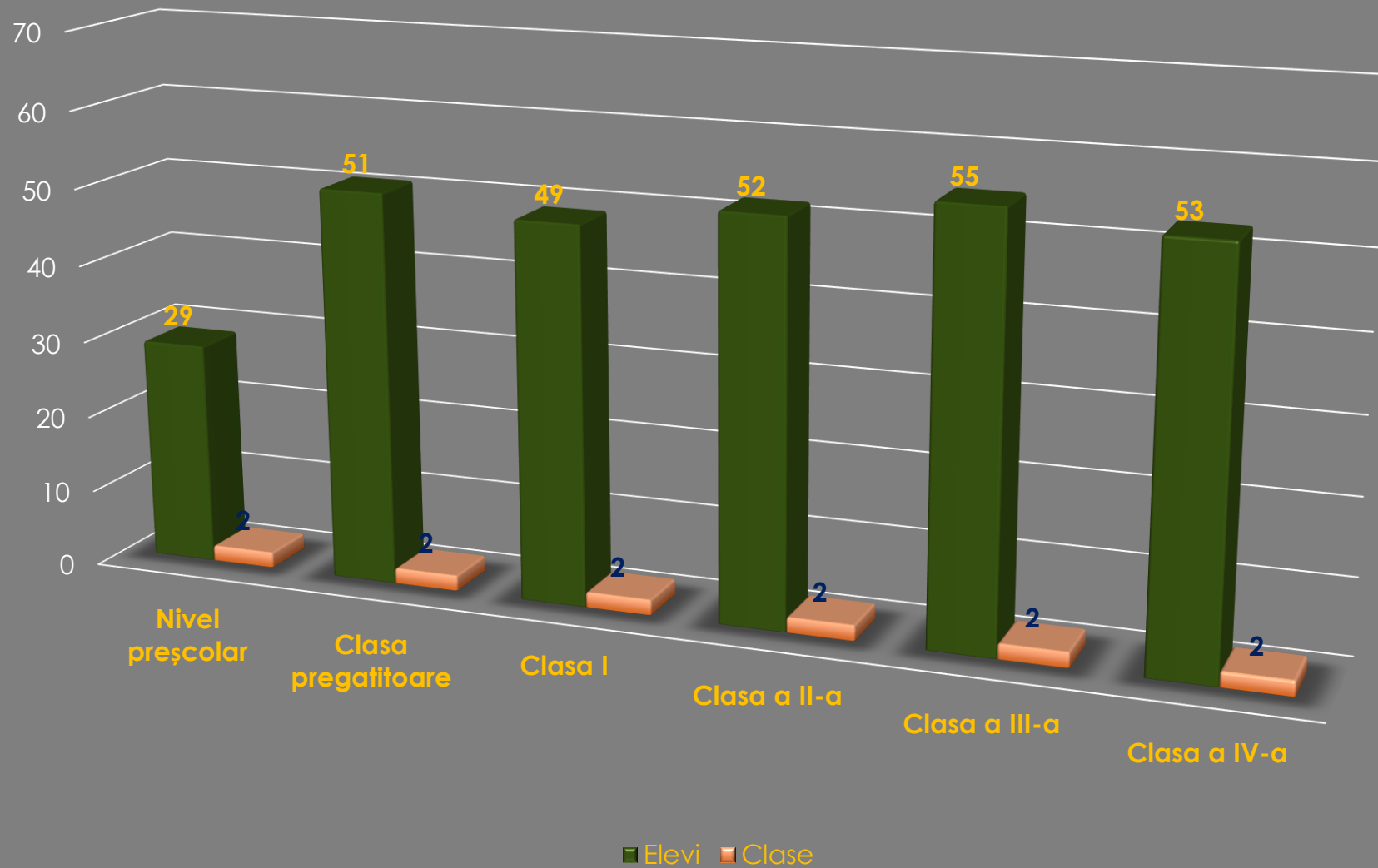
Direcțiile de acțiune pentru anul școlar 2024-2025

- **Promovarea imaginii unității** pe plan local, județean, național și internațional;
- Crearea unui climat de siguranță fizică și echilibru emoțional, prin oferirea de **servicii de orientare și consiliere a elevilor**, corespunzător potențialului și resurselor existente, în vederea asigurării stării de bine în unitatea de învățământ;
- Prevenirea și combaterea numărului cazurilor **raportate de bullying** și de violență între elevi în scopul creării/menținerii siguranței fizice și emoționale a elevilor în unitate și în afara ei;

Direcțiile de acțiune pentru anul școlar 2024-2025

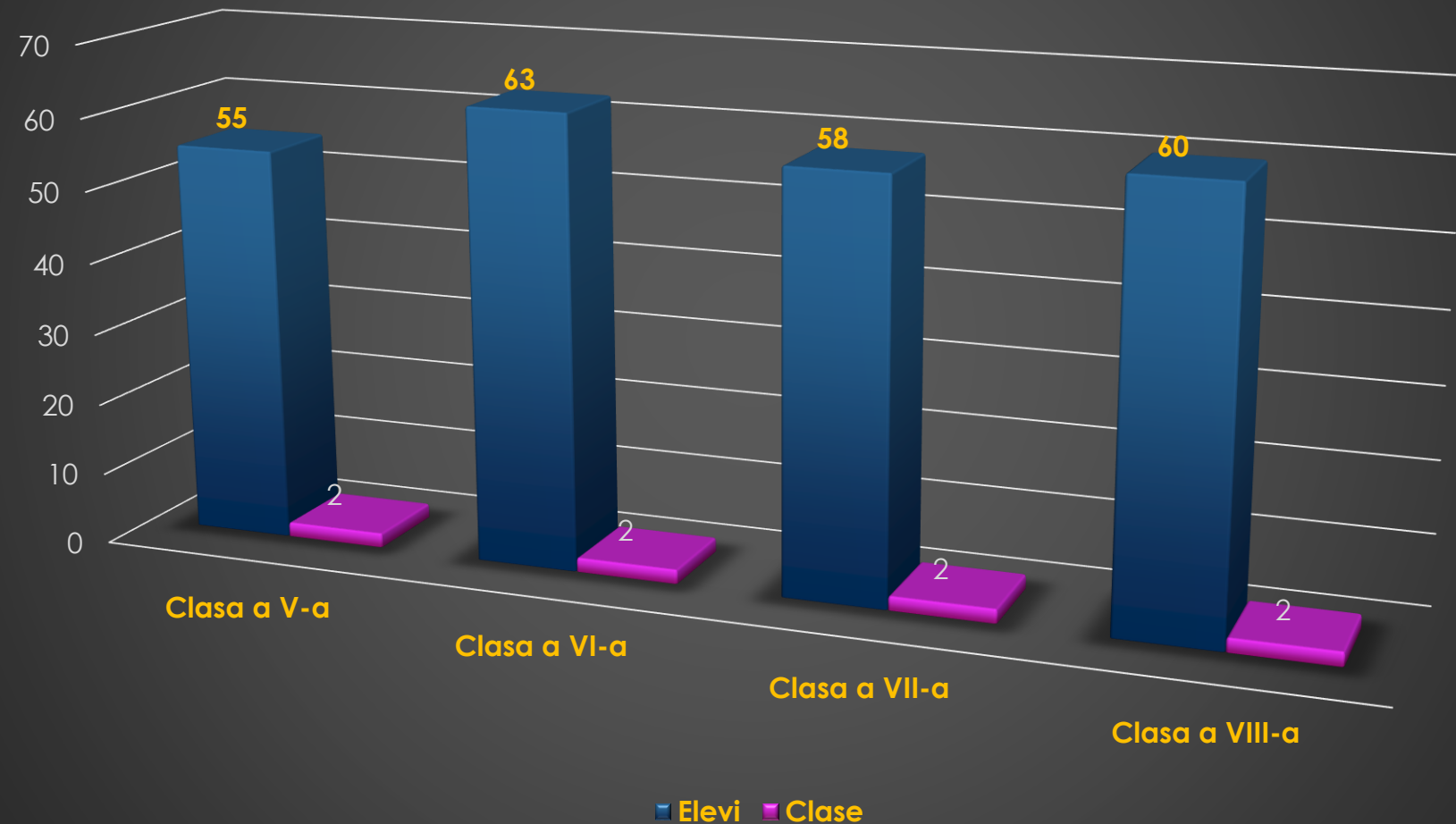
- Formarea de **competențe digitale** de către elevi și cadrele didactice și utilizarea tehnologiilor digitale în scop pedagogic, pentru a sprijini și a îmbunătăți învățarea, predarea și evaluarea;
- Utilizarea unui **sistem eficient de comunicare**;
- Dezvoltarea **de parteneriate**, colaborarea cu familiile elevilor, cu primăria, comunitatea locală, diverse instituții și ONG-uri, pentru proiecte comune în vederea susținerii procesului educațional

Efective de elevi/clase Preșcolar/Primar

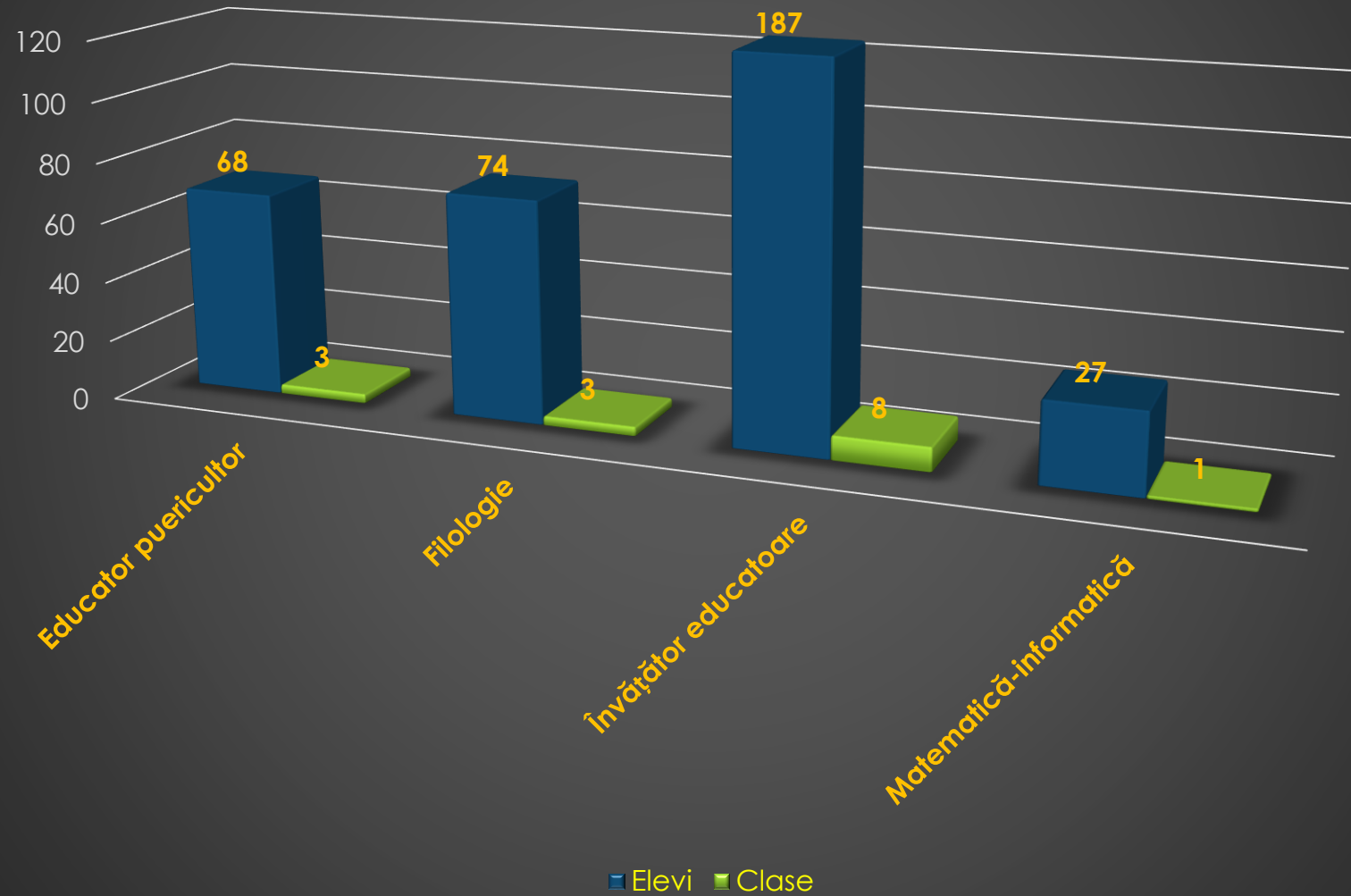


1. Populația școlară

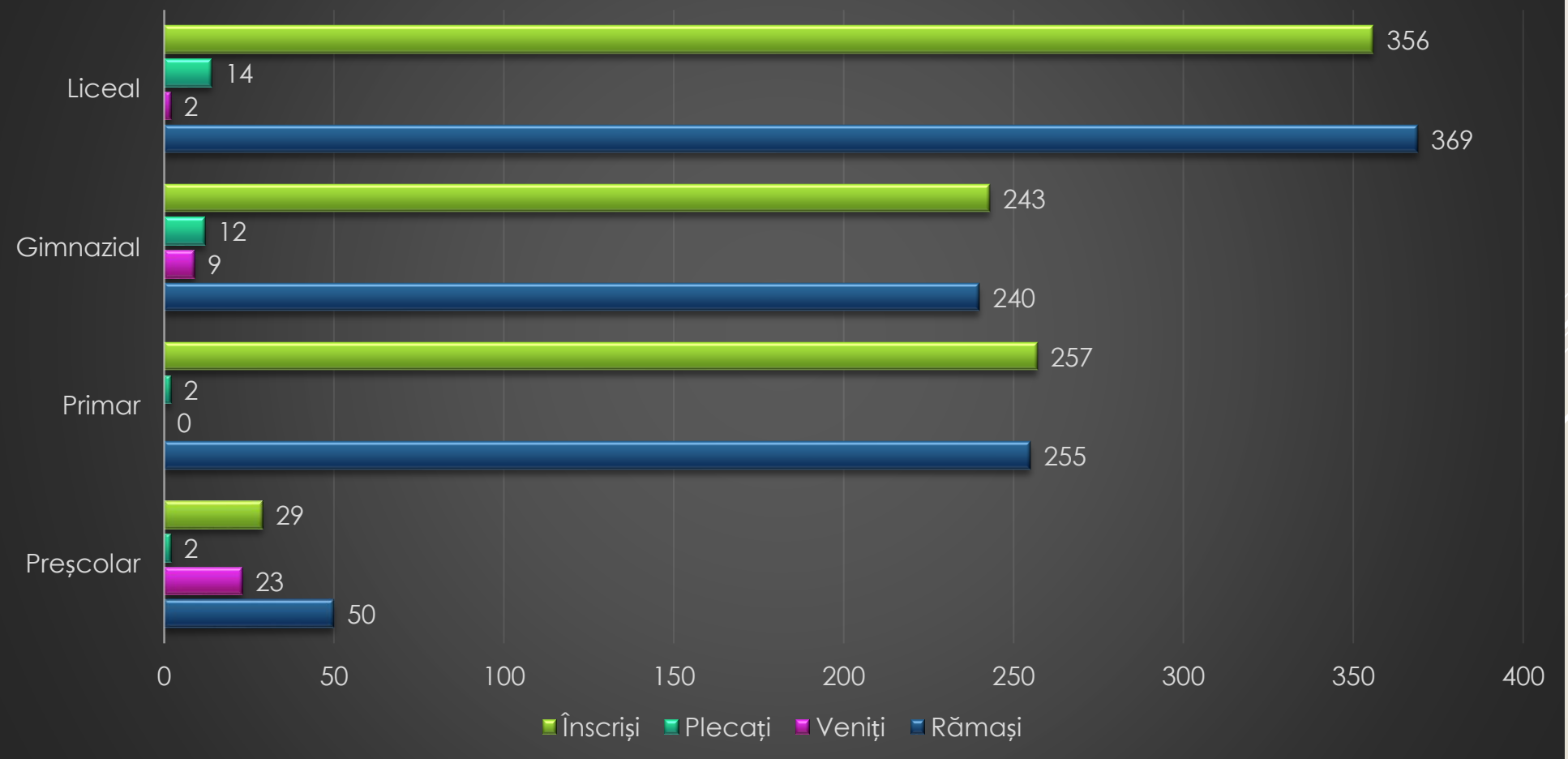
Efective de elevi/clase Gimanzial



Efective de elevi/clase Liceu

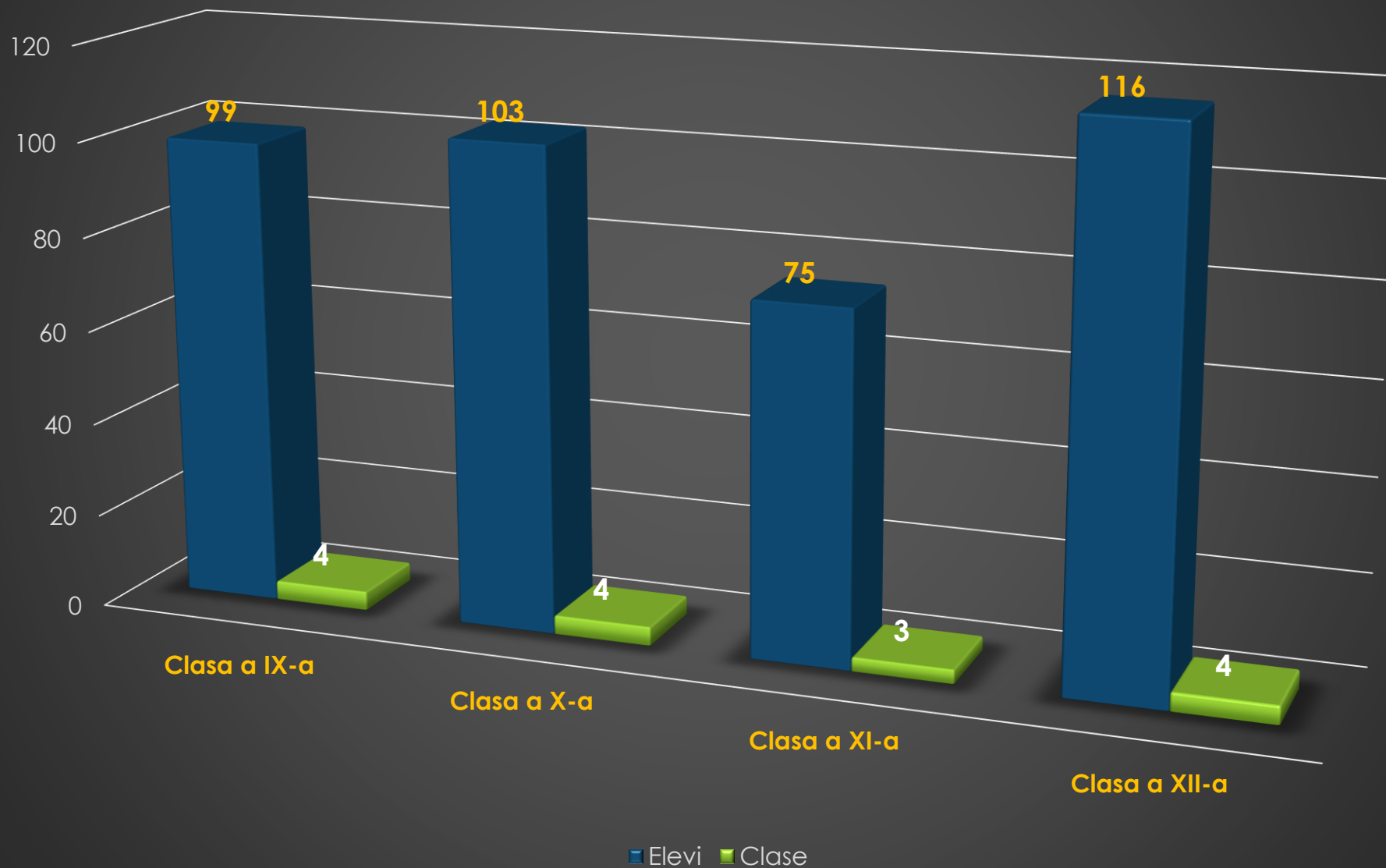


Mișcarea elevilor

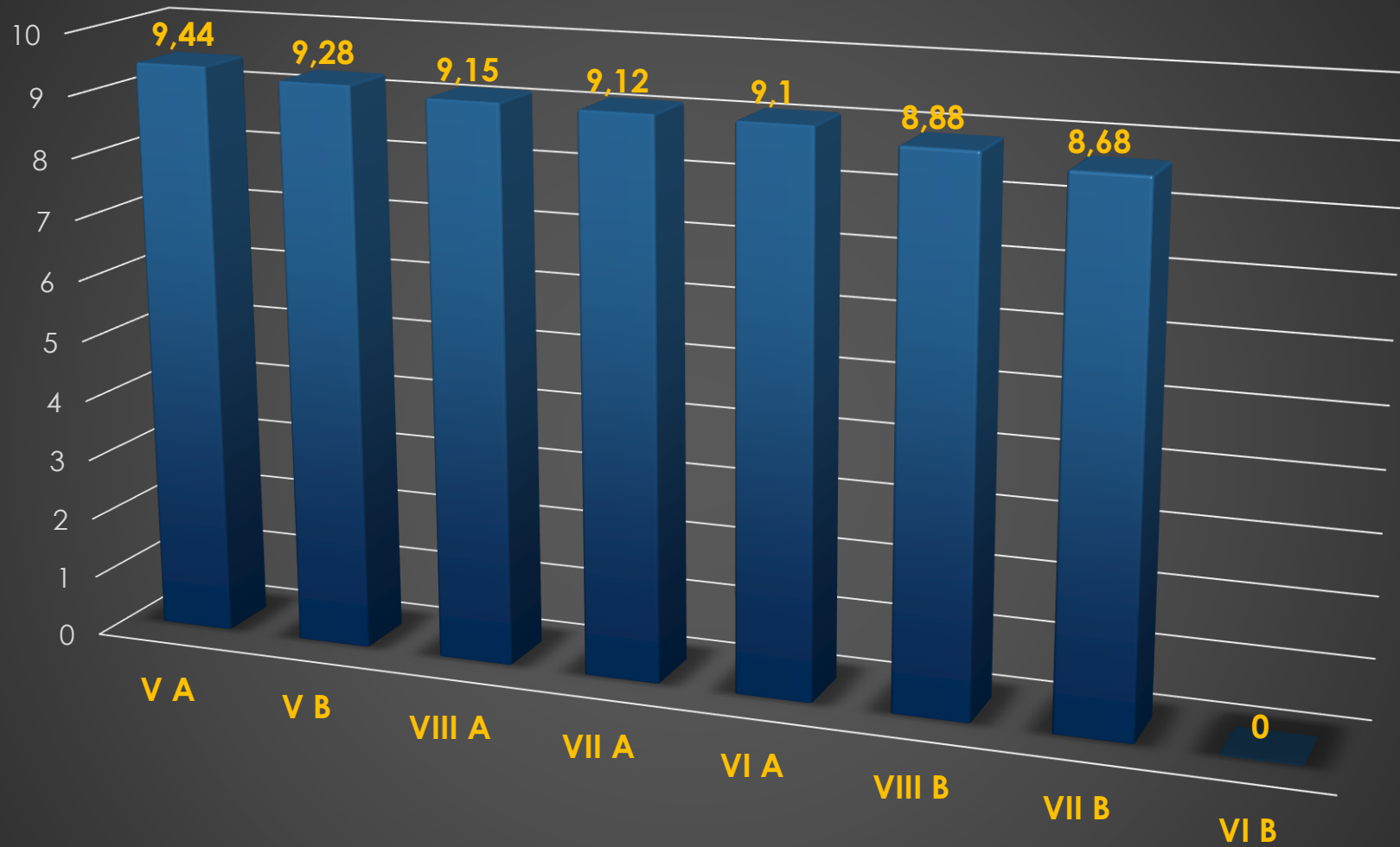


Efective de elevi/clase Liceu

1. Populația școlară



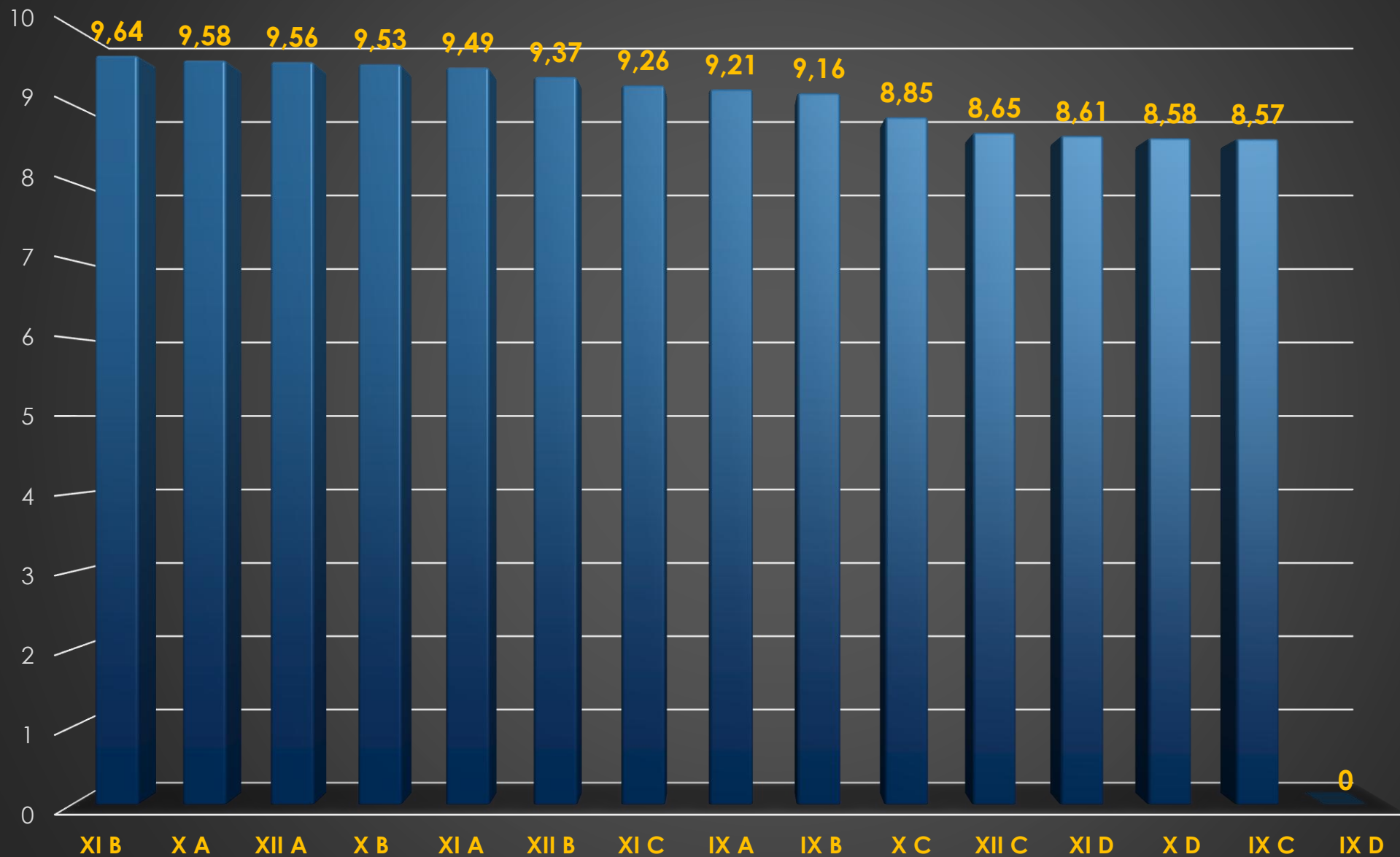
Raport medii generale - GIMNAZIU



1. Populația școlară

2. Situația școlară

Raport medii generale - LICEU



1. Populația școlară

2. Situația școlară

Media

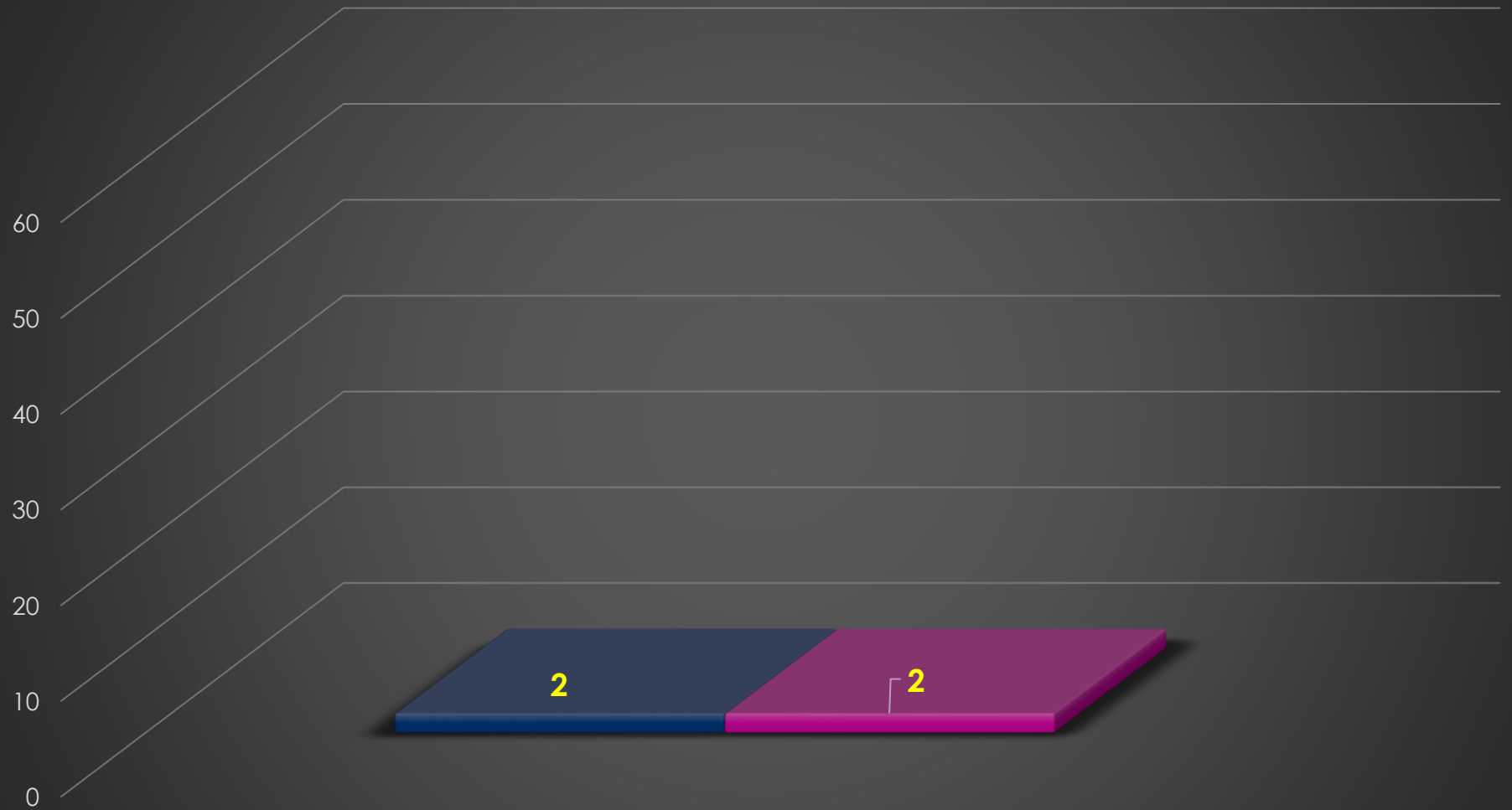
Promovabilitatea

Clasa	PROMOVAȚI					Corigenți	Sit. neîncheiată /abandon /repetent
	Total	cu medii					
		5-6,99	7-7,99	8-8,99	9-10		
α V-A	54	0	5	6	43	0	0
α VI-A	31	0	2	15	14	0	0
α VII-A	55	0	7	18	30	0	1
α VIII-A	48	0	6	14	28	0	0
TOTAL GIMNAZIU	188	0	20	53	115	0	1
α IX-A	72	0	5	29	38	2	0
α X-A	94	0	4	30	60	0	0
α XI-A	94	0	1	22	71	0	1
α XII-A	69	0	0	29	40	0	0
TOTAL LICEU	329	0	10	110	209	2	1
TOTAL	99.23%	0%	5.8%	31.53%	62.67%	0.38%	0.38%

1. Populația școlară

2. Situația școlară

Corigențe gimnaziu



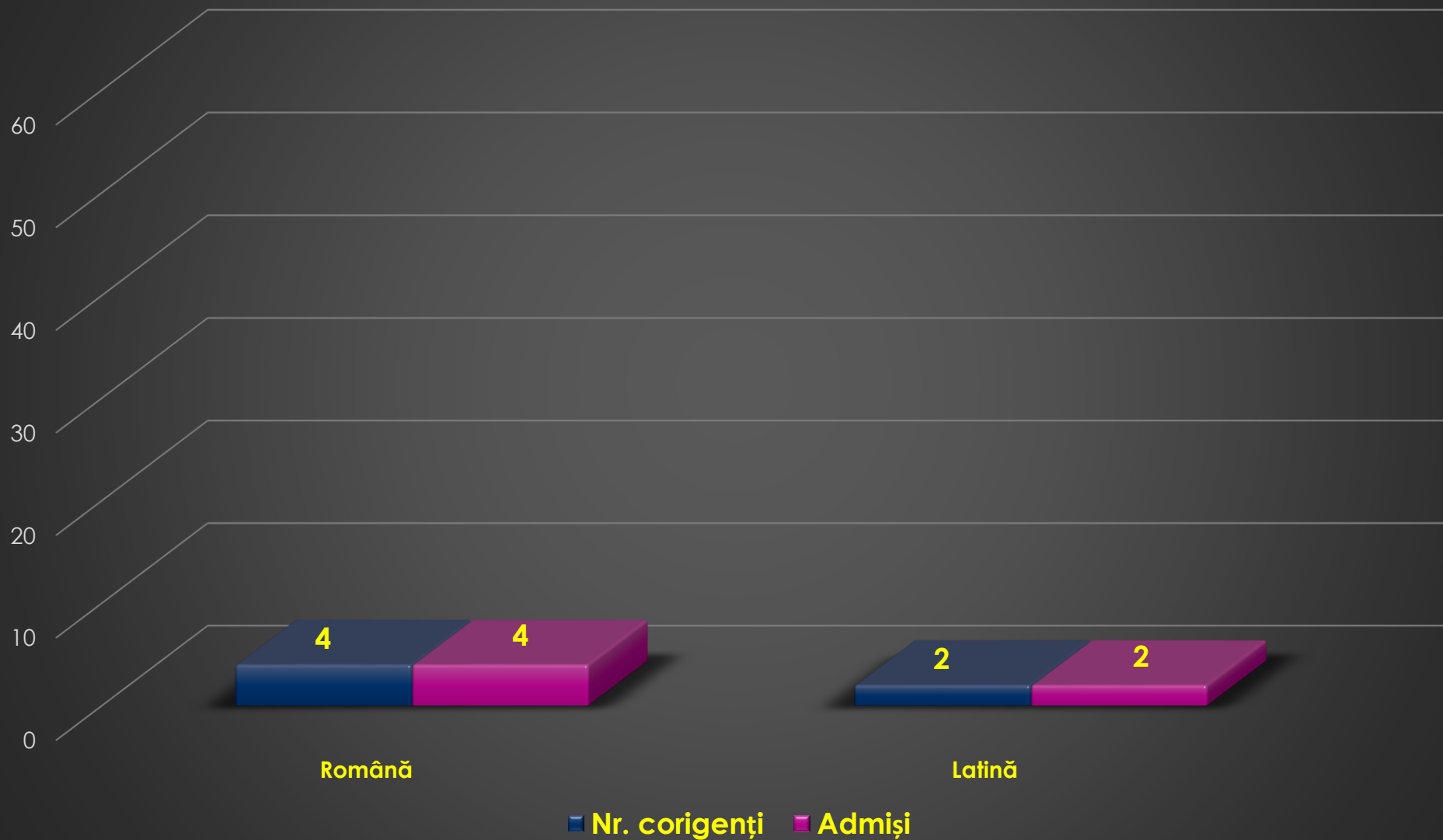
Matematică

■ Nr. corigenți ■ Admiși

1. Populația școlară

2. Situația școlară

Corigențe liceu

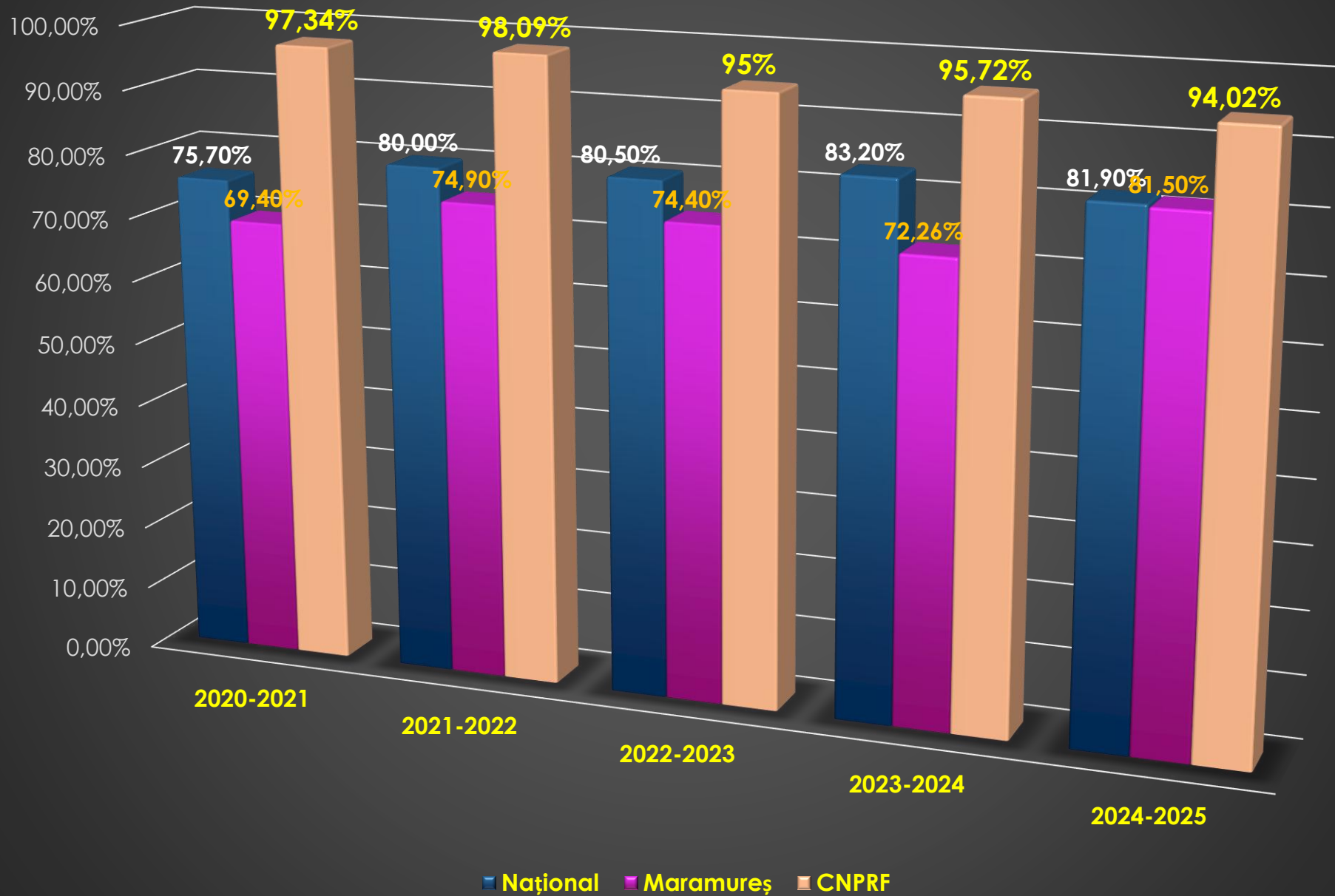


1. Populația școlară

2. Situația școlară

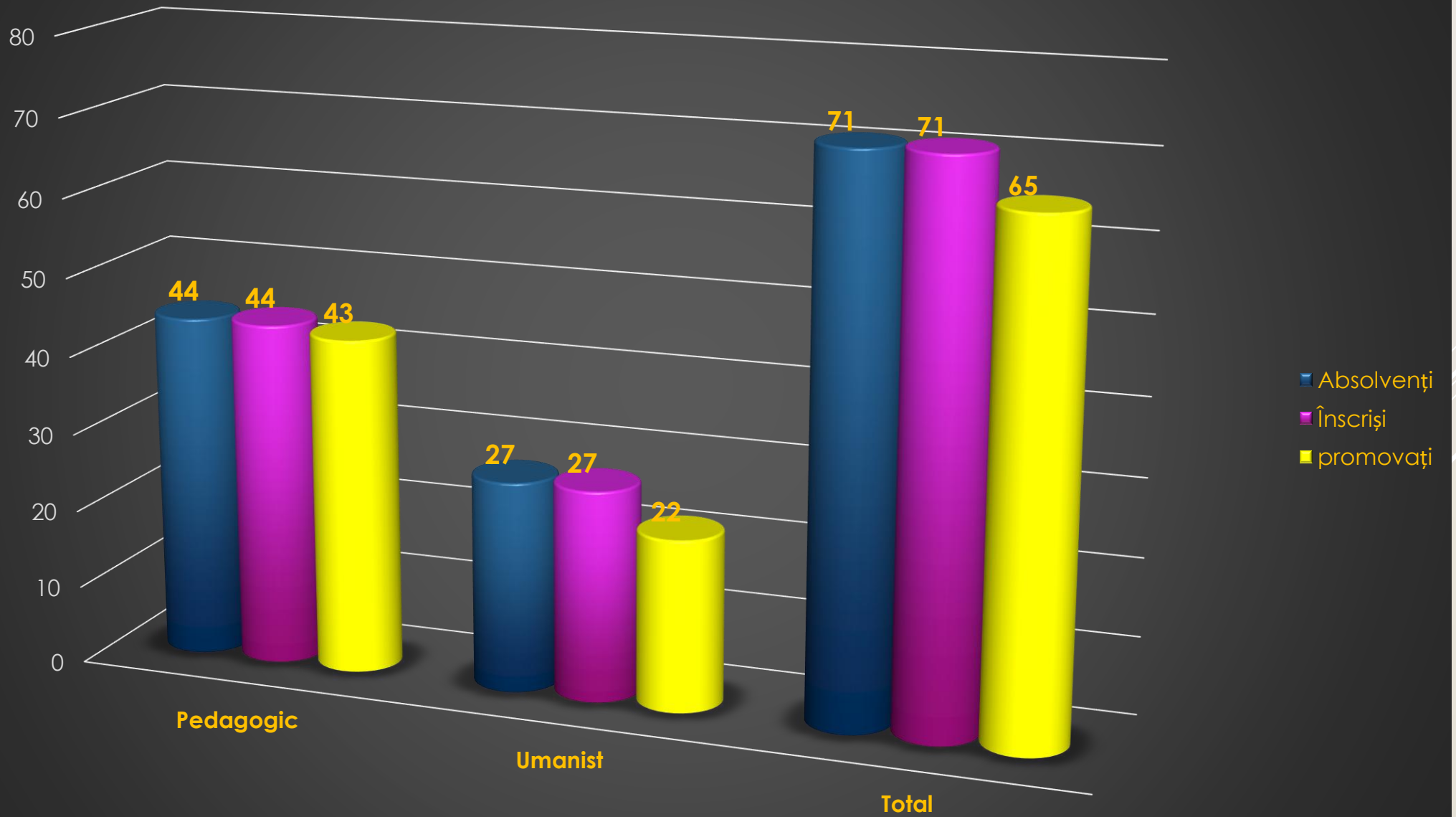
Rezultate bacalaureat

- 1. Populația școlară
- 2. Situația școlară
- 3. Bacalaureat



Rezultate Bacalaureat 2024

- 1. Populația școlară
- 2. Situația școlară
- 3. Bacalaureat



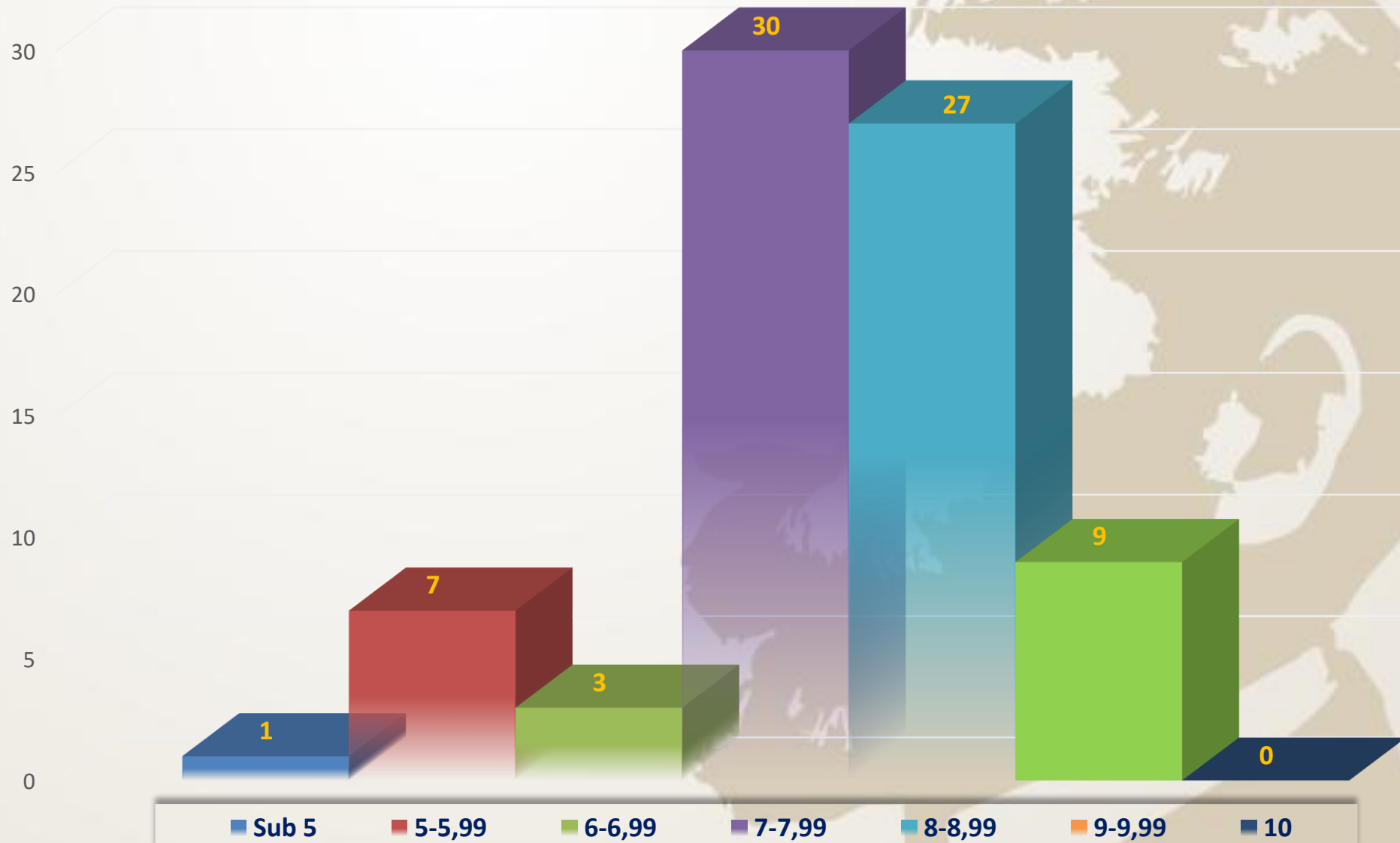
Examenul național de BACALAUREAT

Proba E.a) Limba și literatura română

1. Populația școlară

2. Situația școlară

3. Bacalaureat



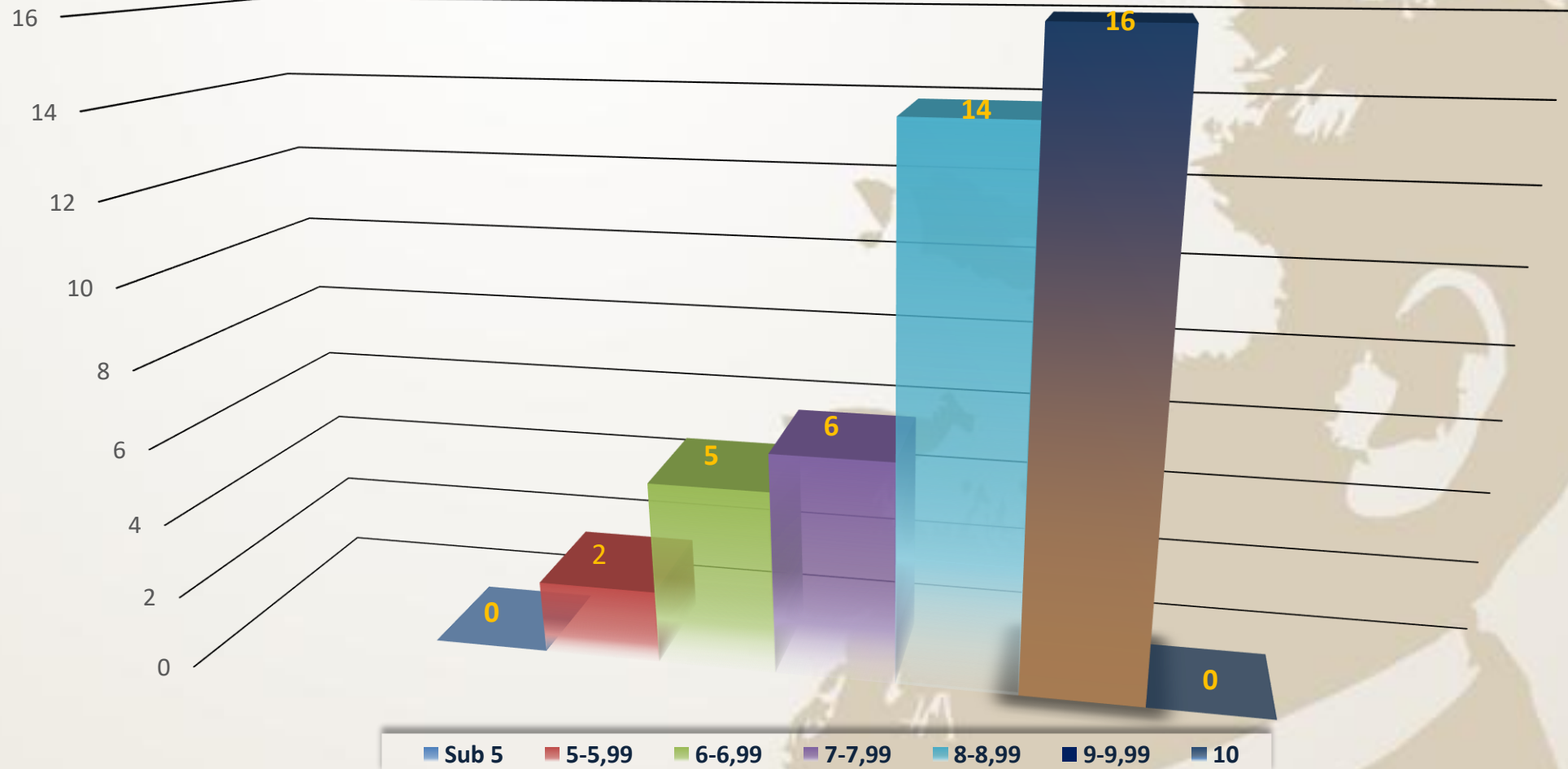
Examenul național de BACALAUREAT

Proba E.c) Matematică

1. Populația școlară

2. Situația școlară

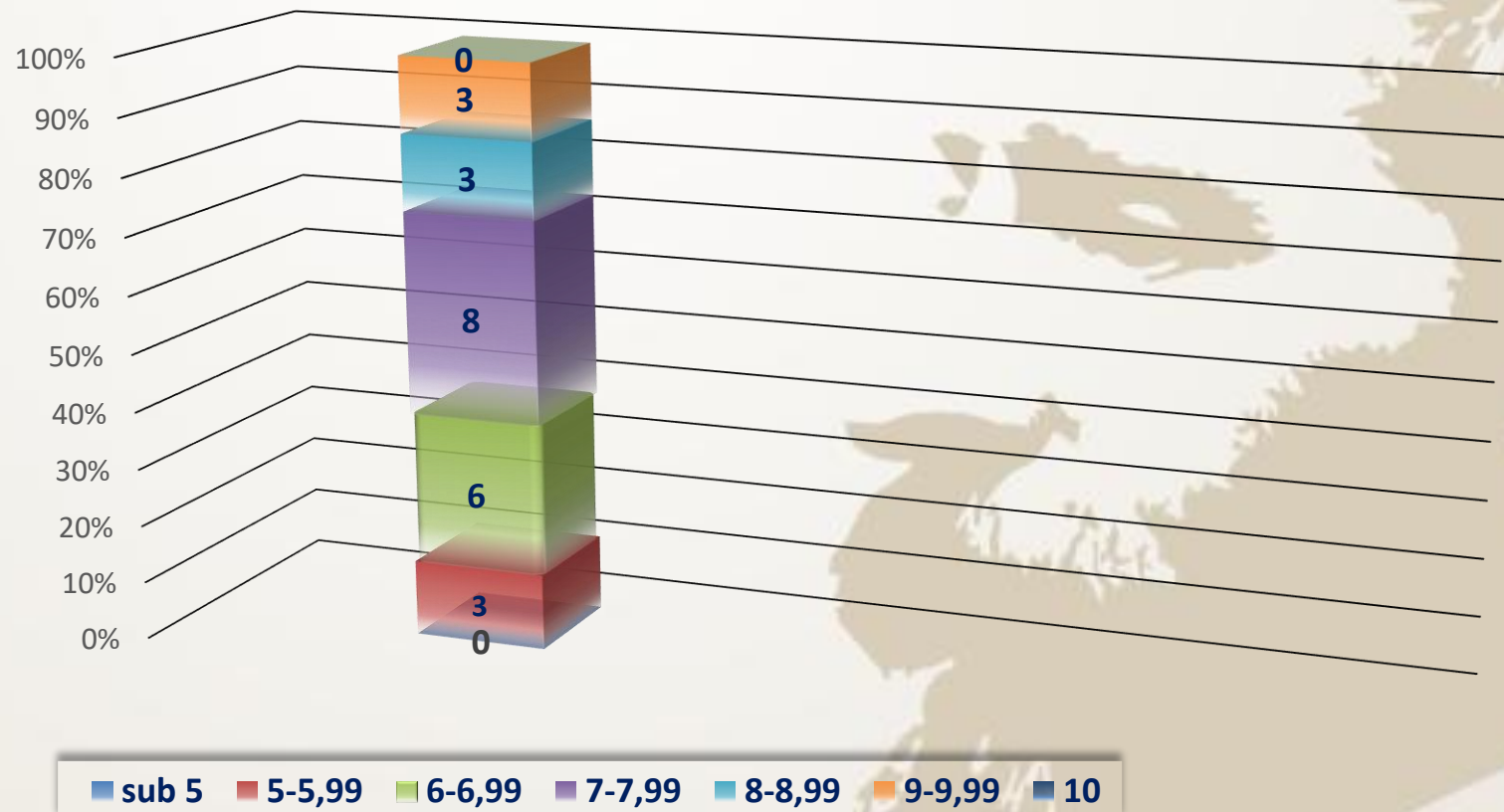
3. Bacalaureat



Examenul național de BACALAUREAT

Proba E.c) Istorie

- 1. Populația școlară
- 2. Situația școlară
- 3. Bacalaureat



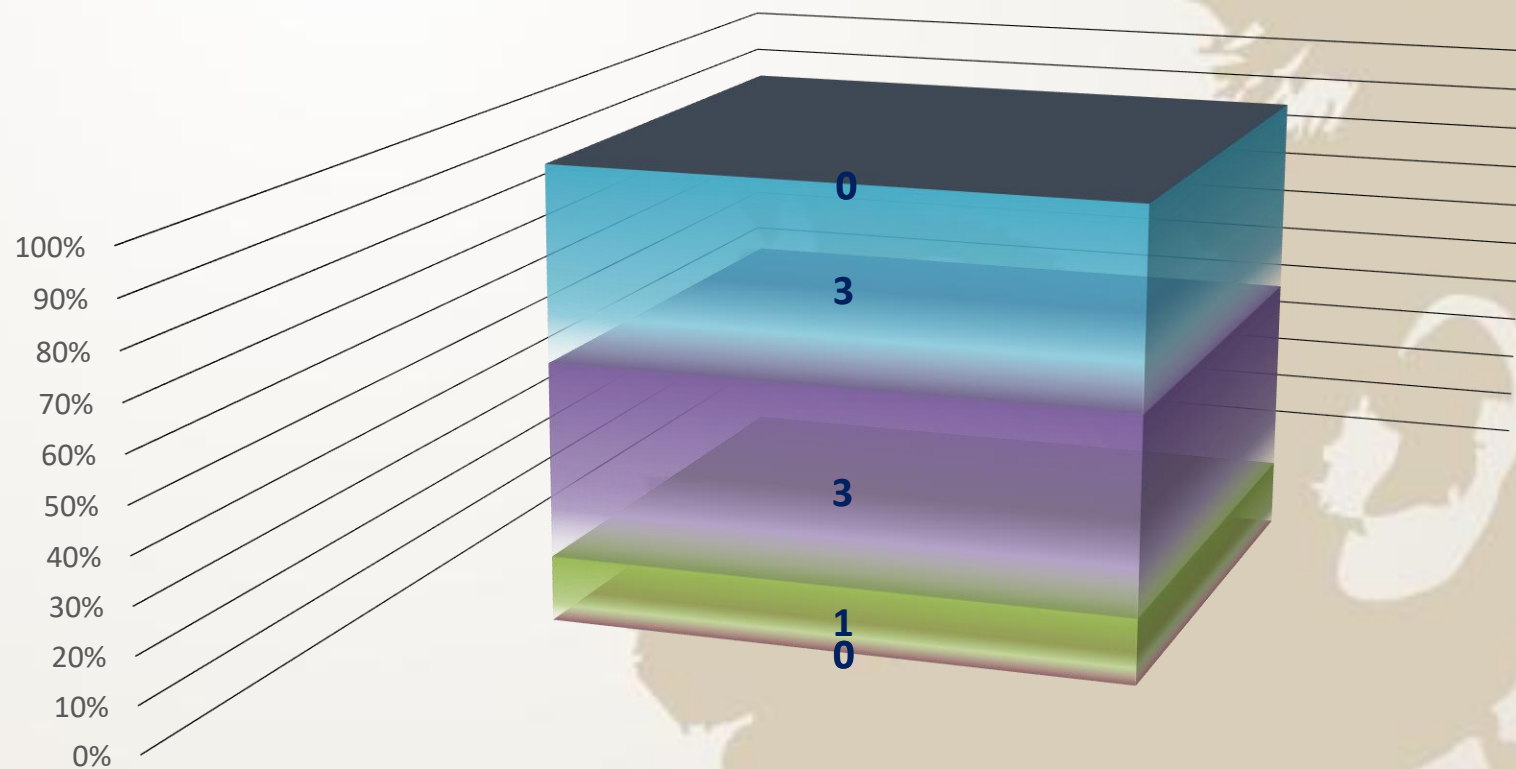
Examenul național de BACALAUREAT

Proba E.d) Geografie

1. Populația școlară

2. Situația școlară

3. Bacalaureat



■ Sub 5 ■ 5-5,99 ■ 6-6,99 ■ 7-7,99 ■ 8-8,99 ■ 9-9,99 ■ 10

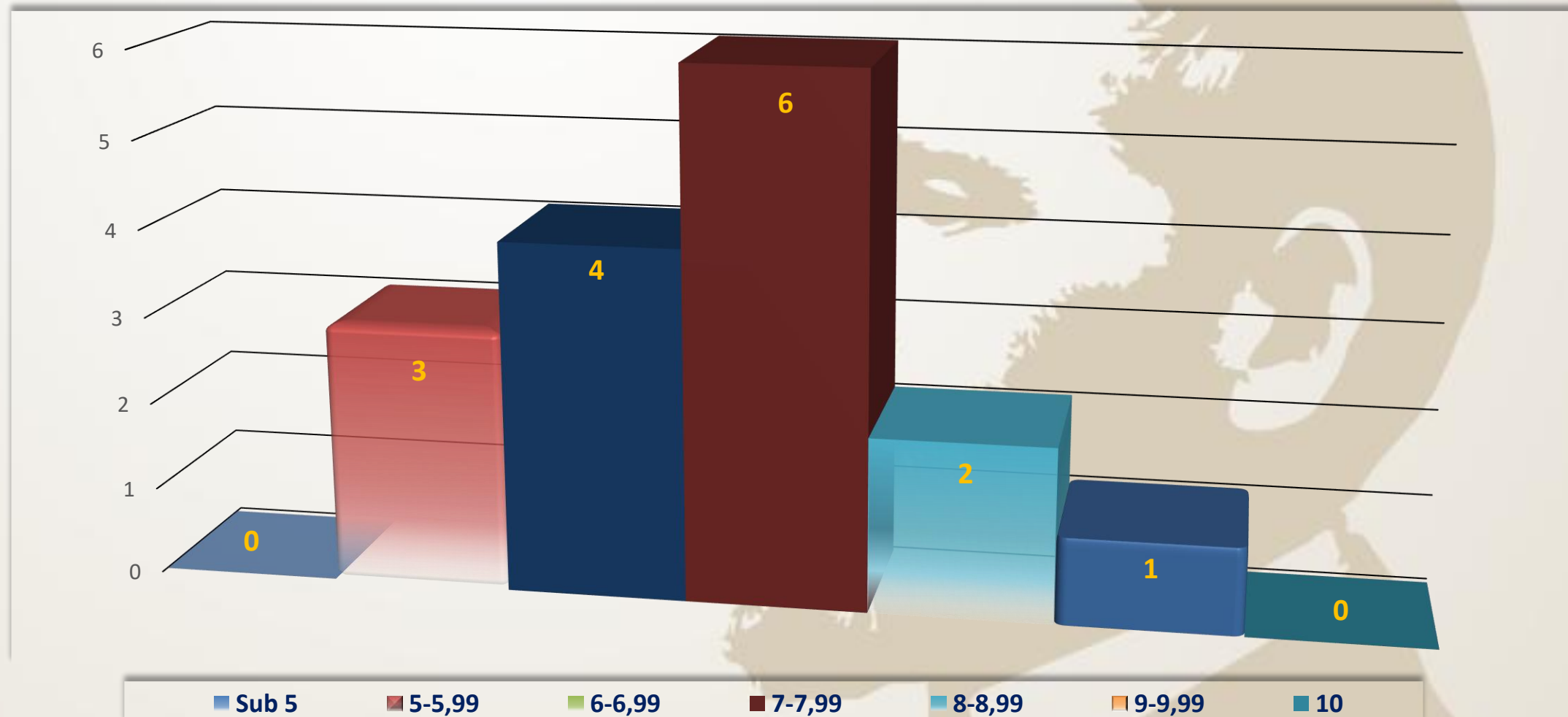
Examenul național de BACALAUREAT

Proba E.d) Logică, argumentare...

1. Populația școlară

2. Situația școlară

3. Bacalaureat

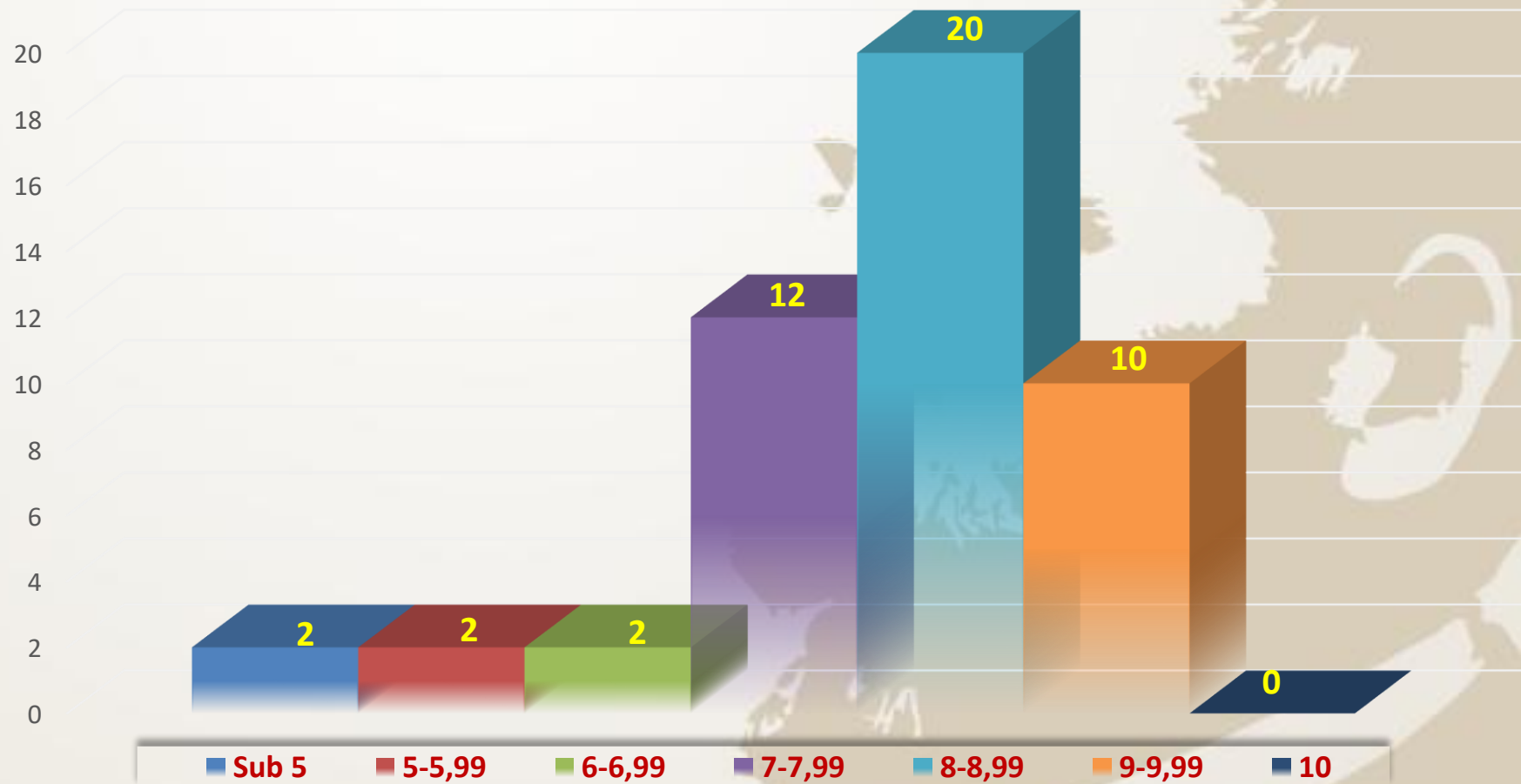


Examenul național de BACALAUREAT Promoția curentă

1. Populația școlară

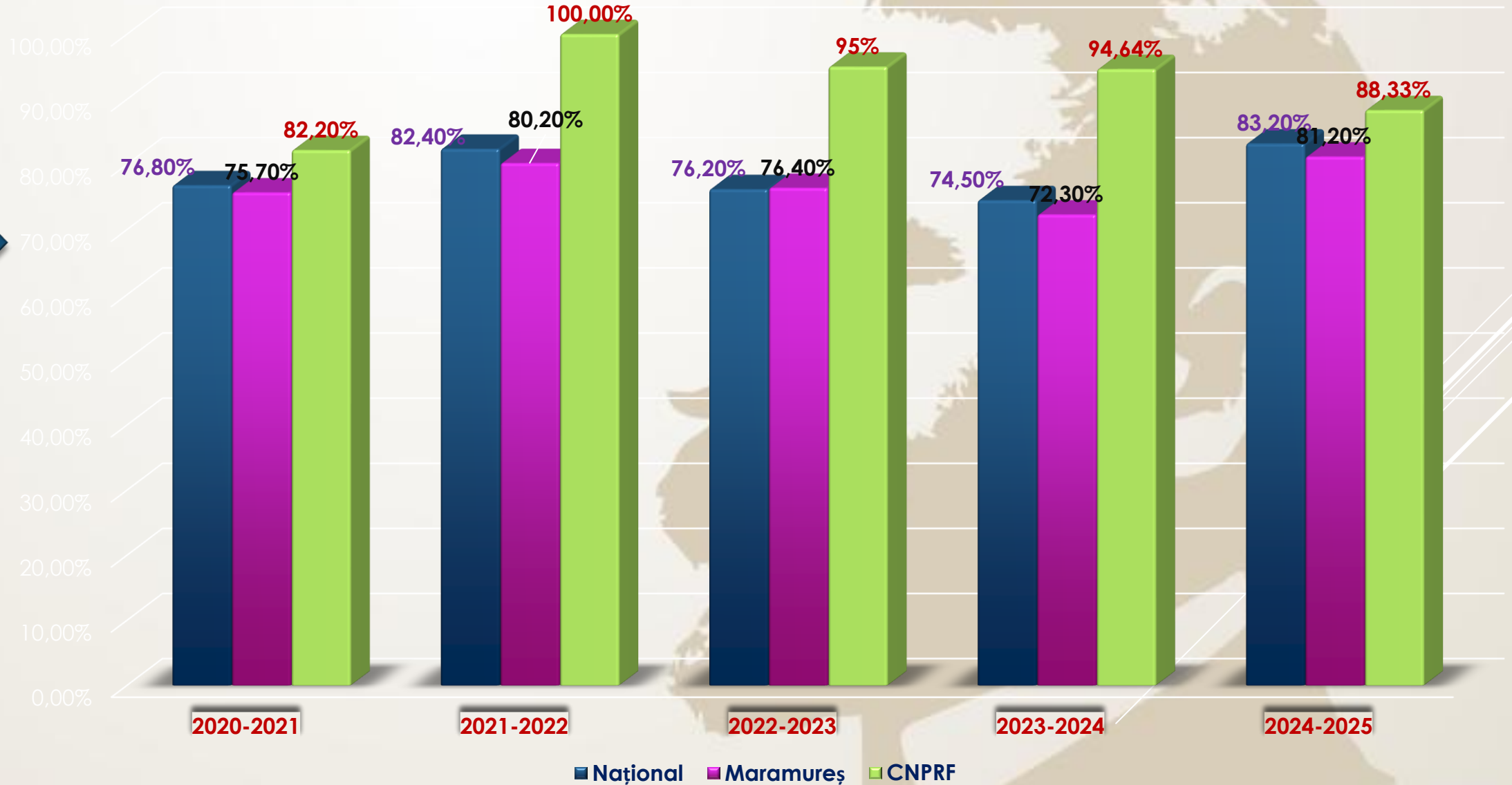
2. Situația școlară

3. Bacalaureat



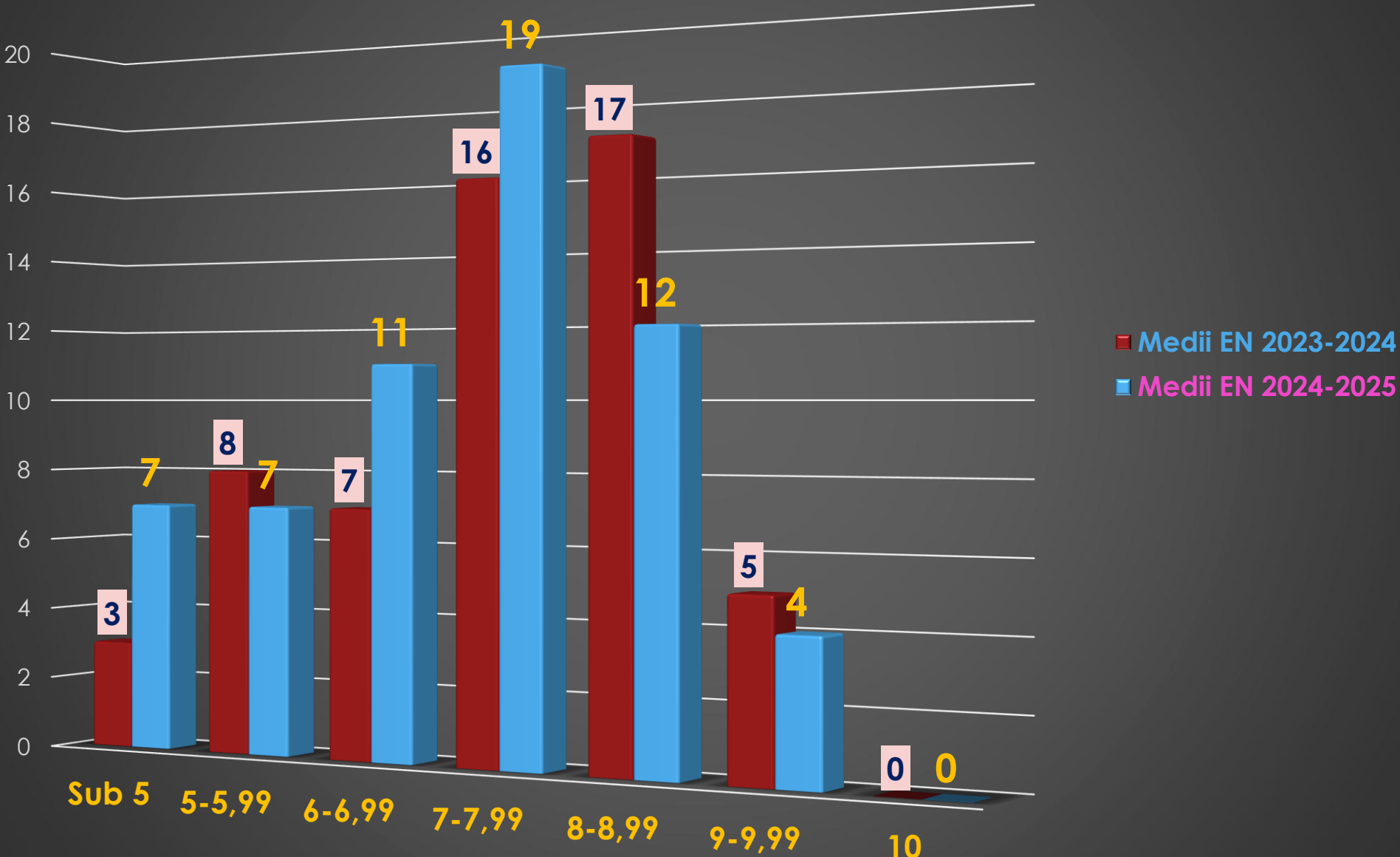
Rezultate Evaluare Națională

- 1. Populația școlară
- 2. Situația școlară
- 3. Bacalaureat
- 4. Evaluare națională

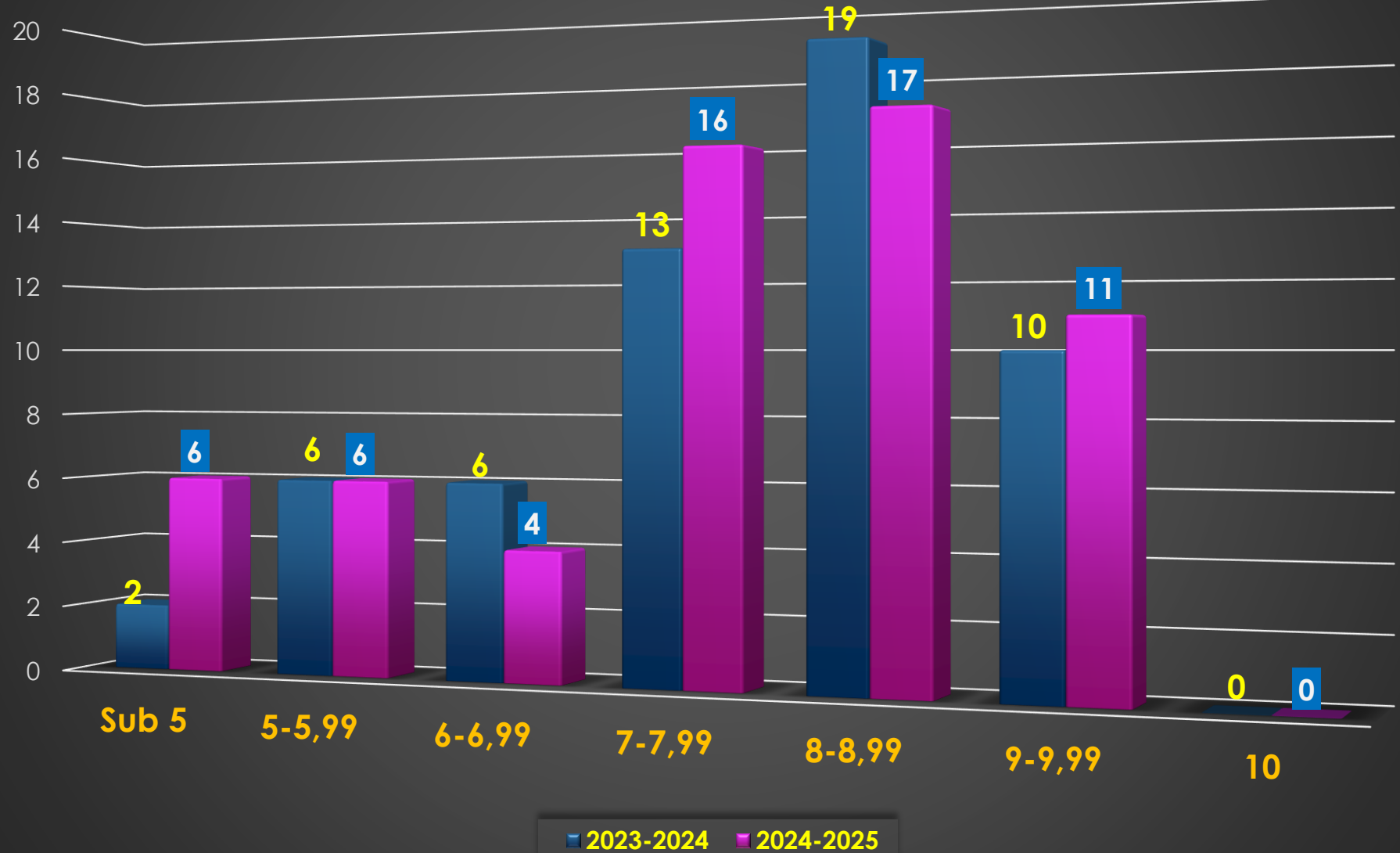


Rezultate Evaluare Națională

- 1. Populația școlară
- 2. Situația școlară
- 3. Bacalaureat
- 4. Evaluare națională

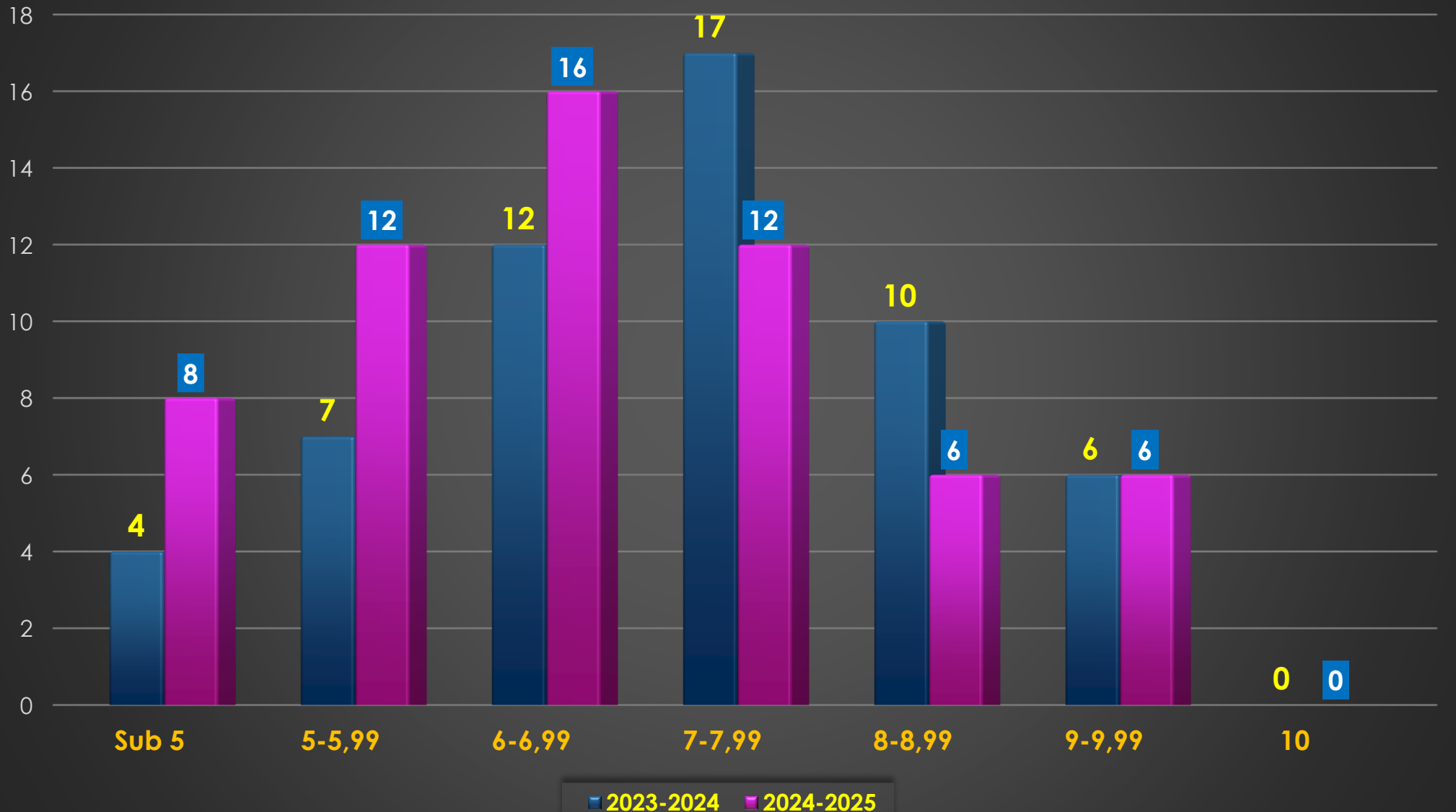


Rezultate EN Limba și literatura română



- 1. Populația școlară
- 2. Situația școlară
- 3. Bacalaureat
- 4. Evaluare națională

Rezultate EN Matematică



- 1. Populația școlară
- 2. Situația școlară
- 3. Bacalaureat
- 4. Evaluare națională

1. Populația școlară

2. Situația școlară

3. Bacalaureat

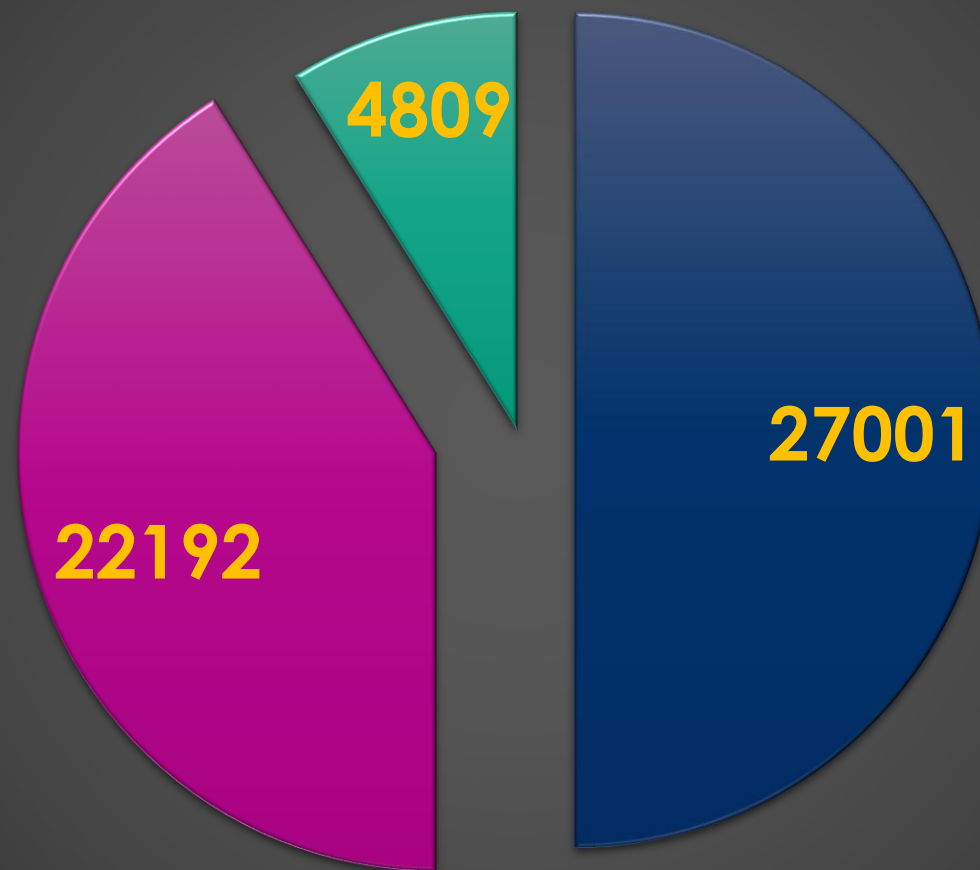
4. Evaluare națională

5. Absențe

Frecvența școlară



TOTAL ABSENȚE



■ TOTAL ■ Motivate ■ Nemotivate

1. Populația școlară

2. Situația școlară

3. Bacalaureat

4. Evaluare națională

5. Absențe

Top 10 clase după numărul absențelor



1. Populația școlară

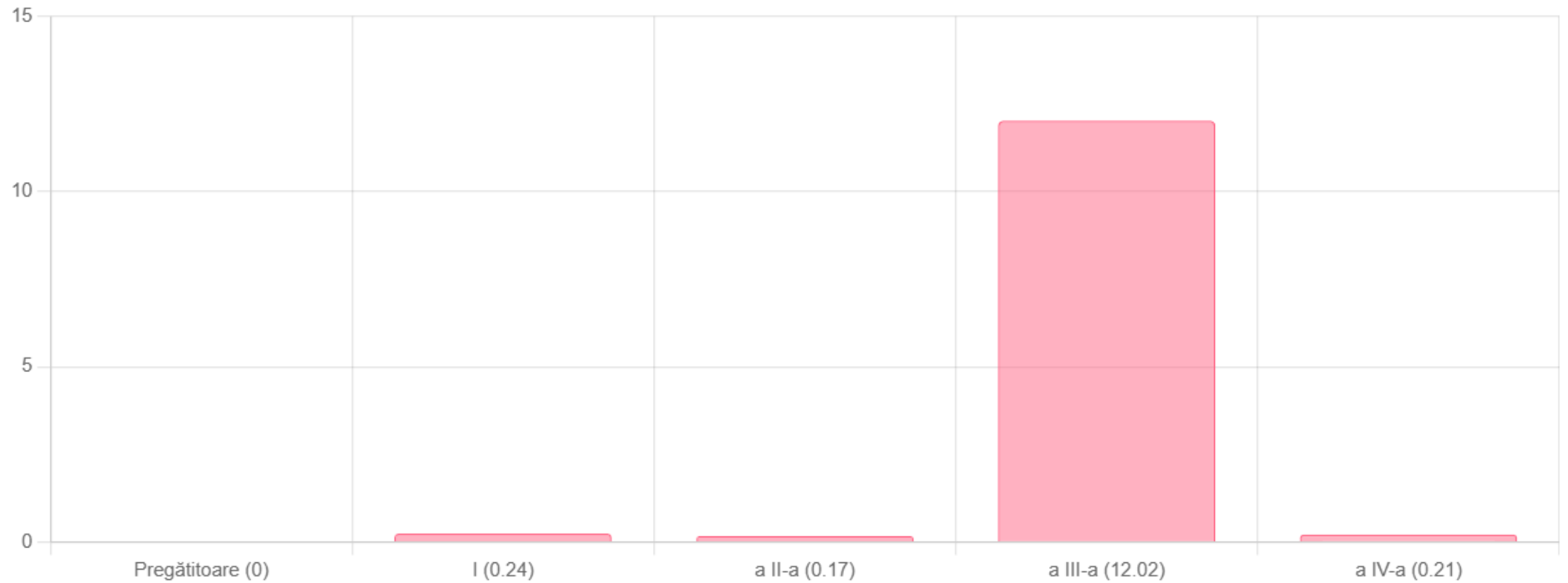
2. Situația școlară

3. Bacalaureat

4. Evaluare națională

5. Absențe

Învățăământ primar



Media absențelor pe elev: 2.53

1. Populația școlară

2. Situația școlară

3. Bacalaureat

4. Evaluare națională

5. Absențe

1. Populația școlară

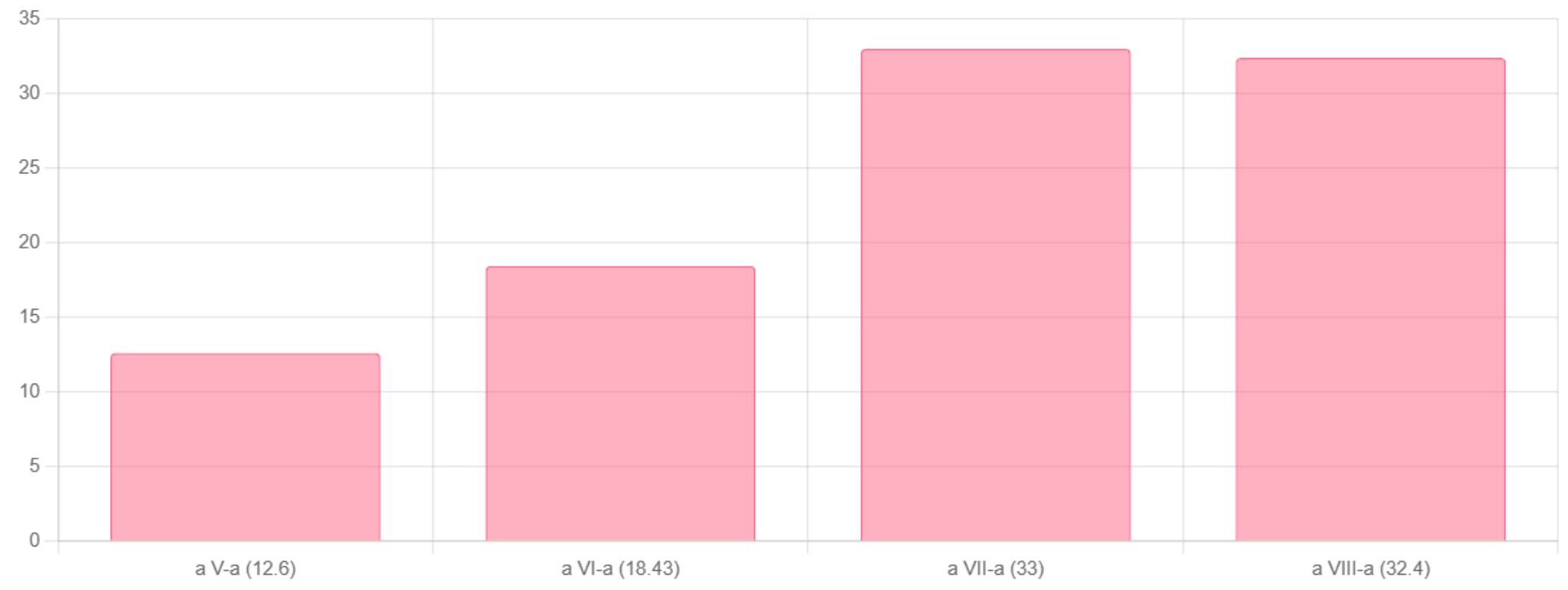
2. Situația școlară

3. Bacalaureat

4. Evaluare națională

5. Absențe

Învățământ gimnazial



Media absențelor pe elev: 24.11

Învățământ liceal ZI



Media absențelor pe elev: 43.77

1. Populația școlară

2. Situația școlară

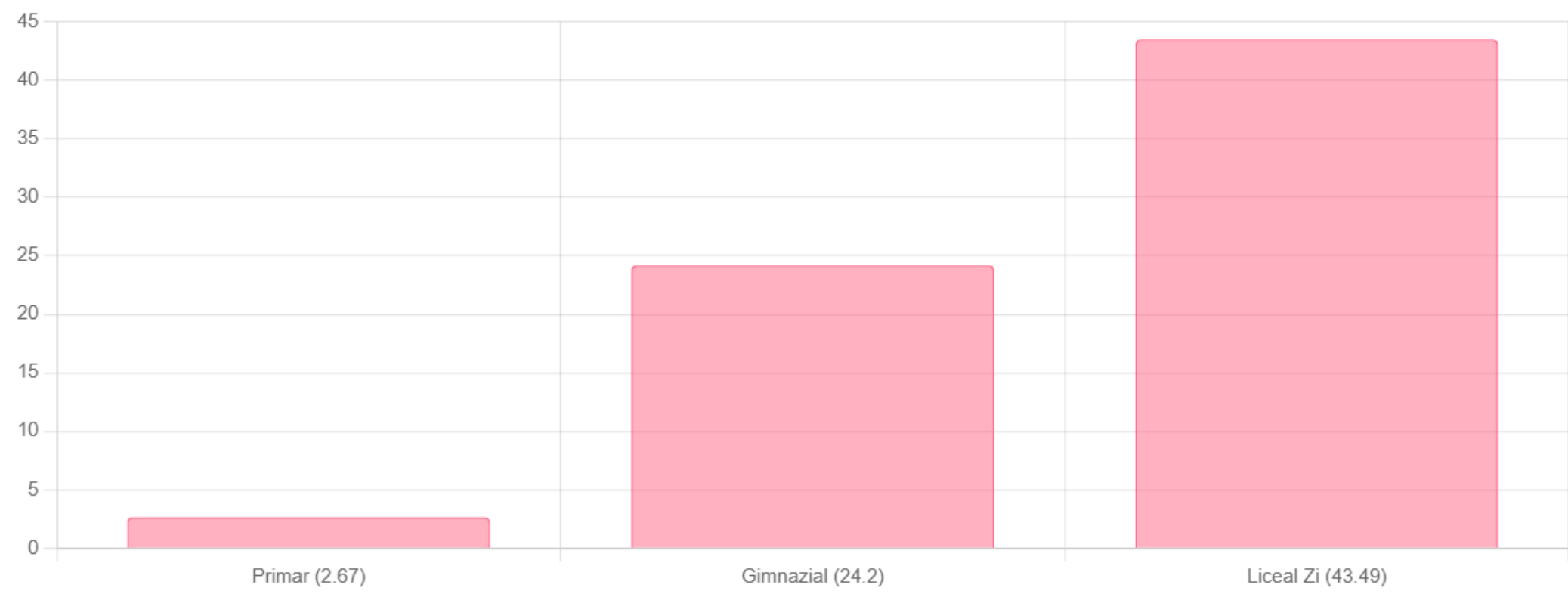
3. Bacalaureat

4. Evaluare națională

5. Absențe

- 1. Populația școlară
- 2. Situația școlară
- 3. Bacalaureat
- 4. Evaluare națională
- 5. Absențe

Media absențelor per elev

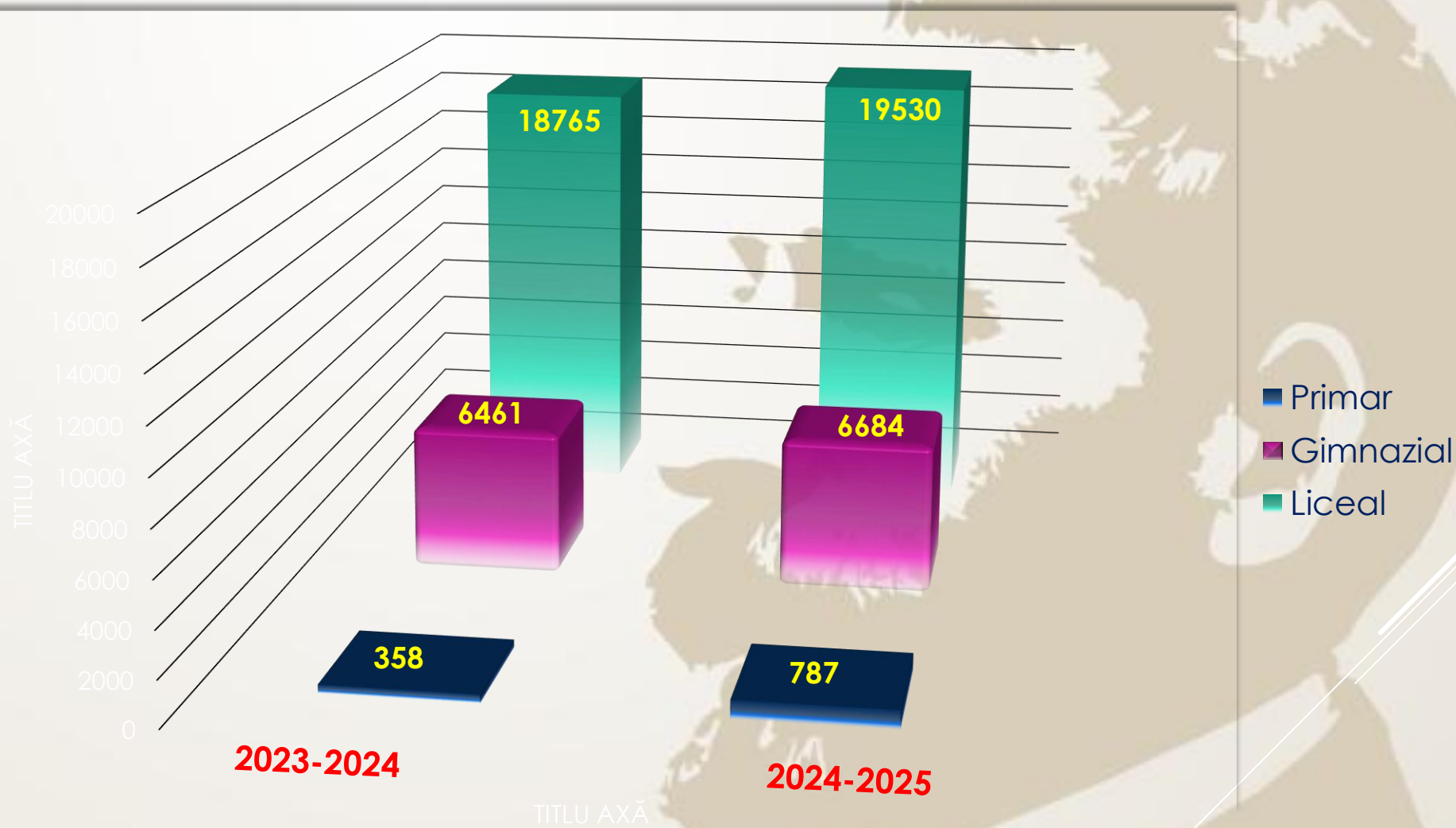


Media absențelor pe elev: 23.45

Absențe / nivel de învățământ

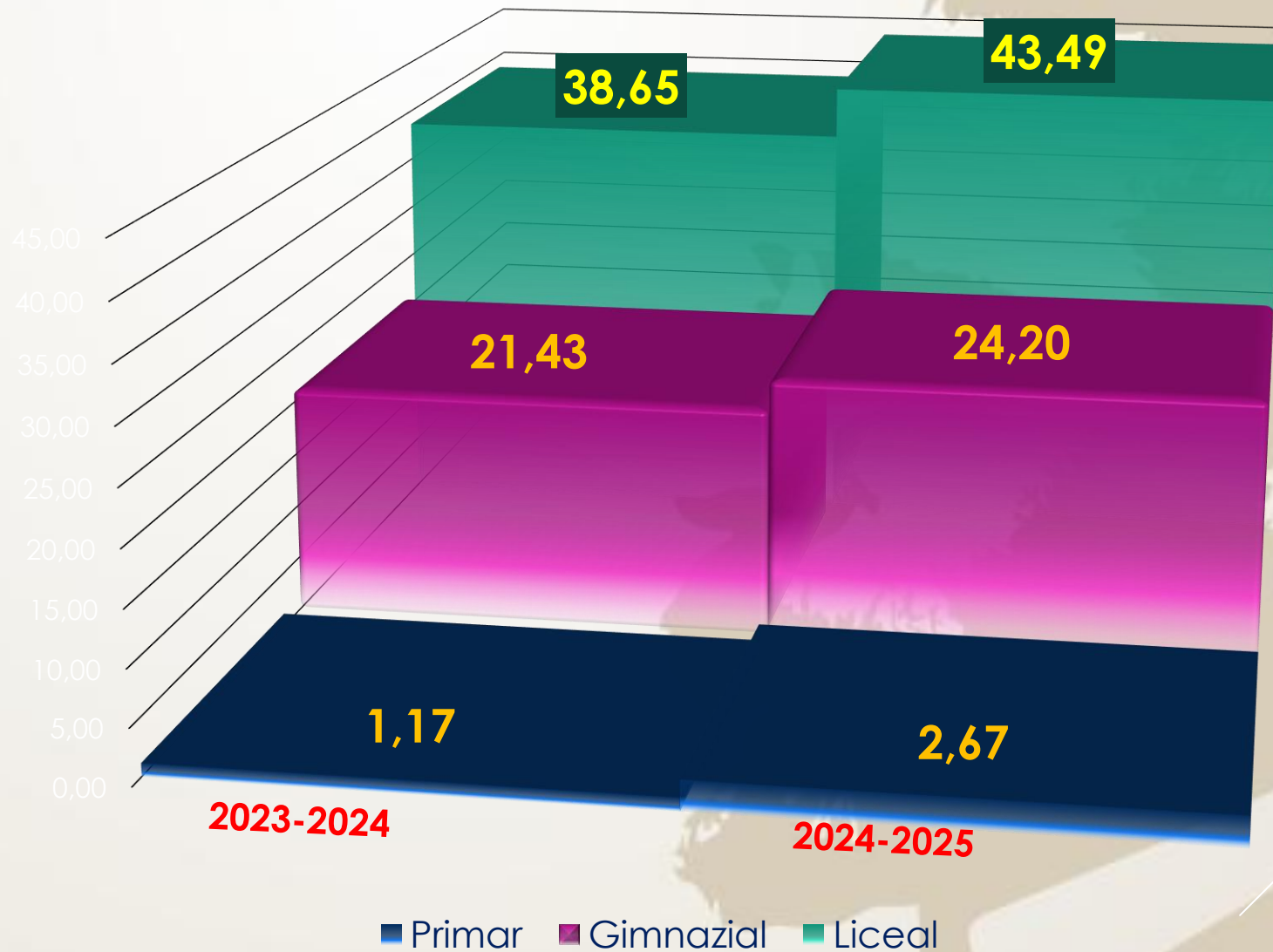
TITLU DIAGRAMĂ

- 1. Populația școlară
- 2. Situația școlară
- 3. Bacalaureat
- 4. Evaluare națională
- 5. Absențe



Raport absențe / elev

- 1. Populația școlară
- 2. Situația școlară
- 3. Bacalaureat
- 4. Evaluare națională
- 5. Absențe



Lista disciplinelor opționale (CDS) pentru anul școlar 2024-2025

Nr. crt	Unitatea de învățământ	Denumirea opționalului	Tipul opționalului	Aria curriculară	Clasa 2024-2025	Număr de ore/săptămână	Profesorul/ii
1	Colegiul Național Pedagogic „Regele Ferdinand”	Educație pentru sănătate!	a) opțional de aprofundare	Om și societate	Grupa mică	1 oră/săptămână	Stan Liliana
2	Colegiul Național Pedagogic „Regele Ferdinand”	Ce, cum și de ce simț?	b1) opțional ca disciplină nouă (rubrică separată)	Om și societate	Pregătitoare A	1 oră/săptămână	Roșca Anuța
3	Colegiul Național Pedagogic „Regele Ferdinand”	Teatru-creativitate și cunoașterea de sine	b2) opțional integrat (rubrică separată)	Limbă și comunicare	Pregătitoare B	1 oră/săptămână	Ștețco Mariana
4	Colegiul Național Pedagogic „Regele Ferdinand”	Clubul de lectură	b1) opțional ca disciplină nouă (rubrică separată)	Limbă și comunicare	I A	1 oră/săptămână	Truș Lidia
5	Colegiul Național Pedagogic „Regele Ferdinand”	Micii actori	b2) opțional integrat (rubrică separată)	Arte	III B	1 oră/săptămână	Brenner Ileana
6	Colegiul Național Pedagogic „Regele Ferdinand”	Școala Rădăcinilor Străbune	b2) opțional integrat (rubrică separată)	Arte	IV A	1 oră/săptămână	Grigor Dorina
7	Colegiul Național Pedagogic „Regele Ferdinand”	Bazele programării	b1) opțional ca disciplină nouă (rubrică separată)	Tehnologii	V A	1 oră/săptămână	Chindriș Liliana
8	Colegiul Național Pedagogic „Regele Ferdinand”	Bazele programării	b1) opțional ca disciplină nouă (rubrică separată)	Tehnologii	V B	1 oră/săptămână	Chindriș Liliana
9	Colegiul Național Pedagogic „Regele Ferdinand”	BAZELE PROGRAMĂRII	b1) opțional ca disciplină nouă (rubrică separată)	Tehnologii	VI A	1 oră/săptămână	Chindriș Liliana
10	Colegiul Național Pedagogic „Regele Ferdinand”	Bazele programării	b1) opțional ca disciplină nouă (rubrică separată)	Tehnologii	VI B	1 oră/săptămână	Chindriș Claudiu
11	Colegiul Național Pedagogic „Regele Ferdinand”	Experimente chimice	b1) opțional ca disciplină nouă (rubrică separată)	Matematică și științe	VII A	1 oră/săptămână	STRIMBEI AGNES TEREZIA
12	Colegiul Național Pedagogic „Regele Ferdinand”	Experimente chimice	b1) opțional ca disciplină nouă (rubrică separată)	Matematică și științe	VII B	1 oră/săptămână	STRIMBEI AGNES TEREZIA
13	Colegiul Național Pedagogic „Regele Ferdinand”	Matematica	a) opțional de aprofundare	Matematică și științe	VIII A	1 oră/săptămână	Nistor Monica
14	Colegiul Național Pedagogic „Regele Ferdinand”	Matematică	a) opțional de aprofundare	Matematică și științe	VIII B	1 oră/săptămână	Visovan Magdalena
15	Colegiul Național Pedagogic „Regele Ferdinand”	Limba română	b1) opțional ca disciplină nouă (rubrică separată)	Limbă și comunicare	IX A	1 oră/săptămână	Lengyel Angela Tudorita
16	Colegiul Național Pedagogic „Regele Ferdinand”	Limba engleză	a) opțional de aprofundare	Limbă și comunicare	IX A	1 oră/săptămână	Tivadar Maria Magdalena
17	Colegiul Național Pedagogic „Regele Ferdinand”	Limba română	b1) opțional ca disciplină nouă (rubrică separată)	Limbă și comunicare	IX B	1 oră/săptămână	Ardelean Anuța Rodica
18	Colegiul Național Pedagogic „Regele Ferdinand”	Limba engleză	a) opțional de aprofundare	Limbă și comunicare	IX B	1 oră/săptămână	Munteanu Ramona
19	Colegiul Național Pedagogic „Regele Ferdinand”	Gramatică	a) opțional de aprofundare	Limbă și comunicare	IX D	1 oră/săptămână	Elena Muntean
20	Colegiul Național Pedagogic „Regele Ferdinand”	Limba română	b1) opțional ca disciplină nouă (rubrică separată)	Limbă și comunicare	X A	1 oră/săptămână	Ardelean Anuța Rodica
21	Colegiul Național Pedagogic „Regele Ferdinand”	Cor	b2) opțional integrat (rubrică separată)	Arte	X A	1 oră/săptămână	Verdeș Mariuca

1. Populația școlară

2. Situația școlară

3. Bacalaureat

4. Evaluare națională

5. Absențe

6. CDS-uri

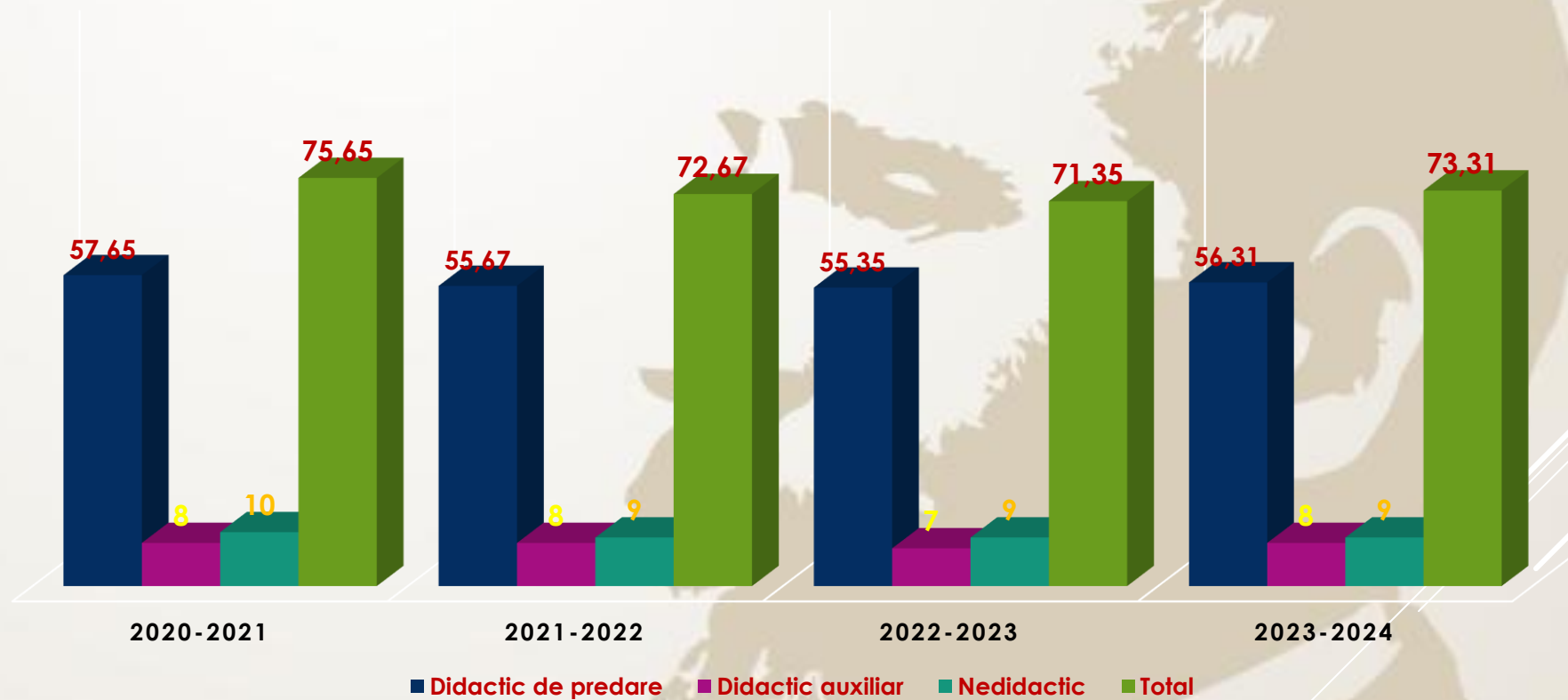
1. Populația școlară
2. Situația școlară
3. Bacalaureat
4. Evaluare națională
5. Absențe
6. CDȘ-uri

Nr. crt	Unitatea de învățământ	Denumirea opționalului	Tipul opționalului	Aria curriculară	Clasa 2024-2025	Număr de ore/săptămână	Profesorul/ii
22	Colegiul Național Pedagogic „Regele Ferdinand”	Limba romana	b1) opțional ca disciplină nouă (rubrică separată)	Limbă și comunicare	X B	1 oră/săptămână	Bout Odarca
23	Colegiul Național Pedagogic „Regele Ferdinand”	Limba engleza	a) opțional de aprofundare	Limbă și comunicare	X B	1 oră/săptămână	Munteanu Ramona
24	Colegiul Național Pedagogic „Regele Ferdinand”	Limba engleză	a) opțional de aprofundare	Limbă și comunicare	X C	1 oră/săptămână	Tivadar Maria Magdalena
25	Colegiul Național Pedagogic „Regele Ferdinand”	Educație fizică	a) opțional de aprofundare	Om și societate	XI A	1 oră/săptămână	Miel Nelu
26	Colegiul Național Pedagogic „Regele Ferdinand”	Limba romana	b1) opțional ca disciplină nouă (rubrică separată)	Limbă și comunicare	XI A	1 oră/săptămână	Lengyel Angela Tudorita
27	Colegiul Național Pedagogic „Regele Ferdinand”	Informatică si TIC	a) opțional de aprofundare	Tehnologii	XI B	1 oră/săptămână	Negrea Beatrix
28	Colegiul Național Pedagogic „Regele Ferdinand”	Limba romana	b1) opțional ca disciplină nouă (rubrică separată)	Limbă și comunicare	XI B	1 oră/săptămână	Bout Odarca
29	Colegiul Național Pedagogic „Regele Ferdinand”	Istoria antică si medievală a României	b1) opțional ca disciplină nouă (rubrică separată)	Om și societate	XI C	1 oră/săptămână	Vescan Horațiu Dan
30	Colegiul Național Pedagogic „Regele Ferdinand”	Istoria antica si medievala a Romaniei	b1) opțional ca disciplină nouă (rubrică separată)	Om și societate	XI D	1 oră/săptămână	Vescan Horatiu
31	Colegiul Național Pedagogic „Regele Ferdinand”	EDITARE FOTO-VIDEO	b1) opțional ca disciplină nouă (rubrică separată)	Tehnologii	XI D	1 oră/săptămână	Chindriș Claudiu
32	Colegiul Național Pedagogic „Regele Ferdinand”	Utilizarea și programarea calculatoarelor	b1) opțional ca disciplină nouă (rubrică separată)	Tehnologii	XI D	1 oră/săptămână	Chindriș Liliana
33	Colegiul Național Pedagogic „Regele Ferdinand”	Limbă și discurs	b1) opțional ca disciplină nouă (rubrică separată)	Limbă și comunicare	XI D	1 oră/săptămână	Pok Francisca
34	Colegiul Național Pedagogic „Regele Ferdinand”	Web Design	b1) opțional ca disciplină nouă (rubrică separată)	Tehnologii	XI D	1 oră/săptămână	Chindriș Claudiu
35	Colegiul Național Pedagogic „Regele Ferdinand”	Elemente de raționament analitic	b1) opțional ca disciplină nouă (rubrică separată)	Om și societate	XII A	1 oră/săptămână	Krisan Cristina
36	Colegiul Național Pedagogic „Regele Ferdinand”	Limba romana	b1) opțional ca disciplină nouă (rubrică separată)	Limbă și comunicare	XII A	1 oră/săptămână	Bout Odarca
37	Colegiul Național Pedagogic „Regele Ferdinand”	Elemente de raționament analitic	b1) opțional ca disciplină nouă (rubrică separată)	Om și societate	XII B	1 oră/săptămână	Krisan Cristina
38	Colegiul Național Pedagogic „Regele Ferdinand”	Limba română	b1) opțional ca disciplină nouă (rubrică separată)	Limbă și comunicare	XII B	1 oră/săptămână	Tibil Anca
39	Colegiul Național Pedagogic „Regele Ferdinand”	Chimia aplicată în sănătatea alimentației	b1) opțional ca disciplină nouă (rubrică separată)	Matematică și științe	XII C	1 oră/săptămână	Rad Mariana
40	Colegiul Național Pedagogic „Regele Ferdinand”	Tehnici de dezvoltare a competențelor digitale	b1) opțional ca disciplină nouă (rubrică separată)	Tehnologii	XII C	1 oră/săptămână	Negrea Beatrix
41	Colegiul Național Pedagogic „Regele Ferdinand”	Ed Fizica	a) opțional de aprofundare	Om și societate	XII C	1 oră/săptămână	Roman Tania
42	Colegiul Național Pedagogic „Regele Ferdinand”	Editare Foto-Video	b1) opțional ca disciplină nouă (rubrică separată)	Tehnologii	XII C	1 oră/săptămână	Chindriș Claudiu
43	Colegiul Național Pedagogic „Regele Ferdinand”	Limba engleza	a) opțional de aprofundare	Limbă și comunicare	XII C	1 oră/săptămână	Munteanu Ramona
44	Colegiul Național Pedagogic „Regele Ferdinand”	Istorie	a) opțional de aprofundare	Om și societate	XII C	1 oră/săptămână	Zapca Ileana

RESURSE UMANE, MATERIALE ȘI FINANCIARE

NORME

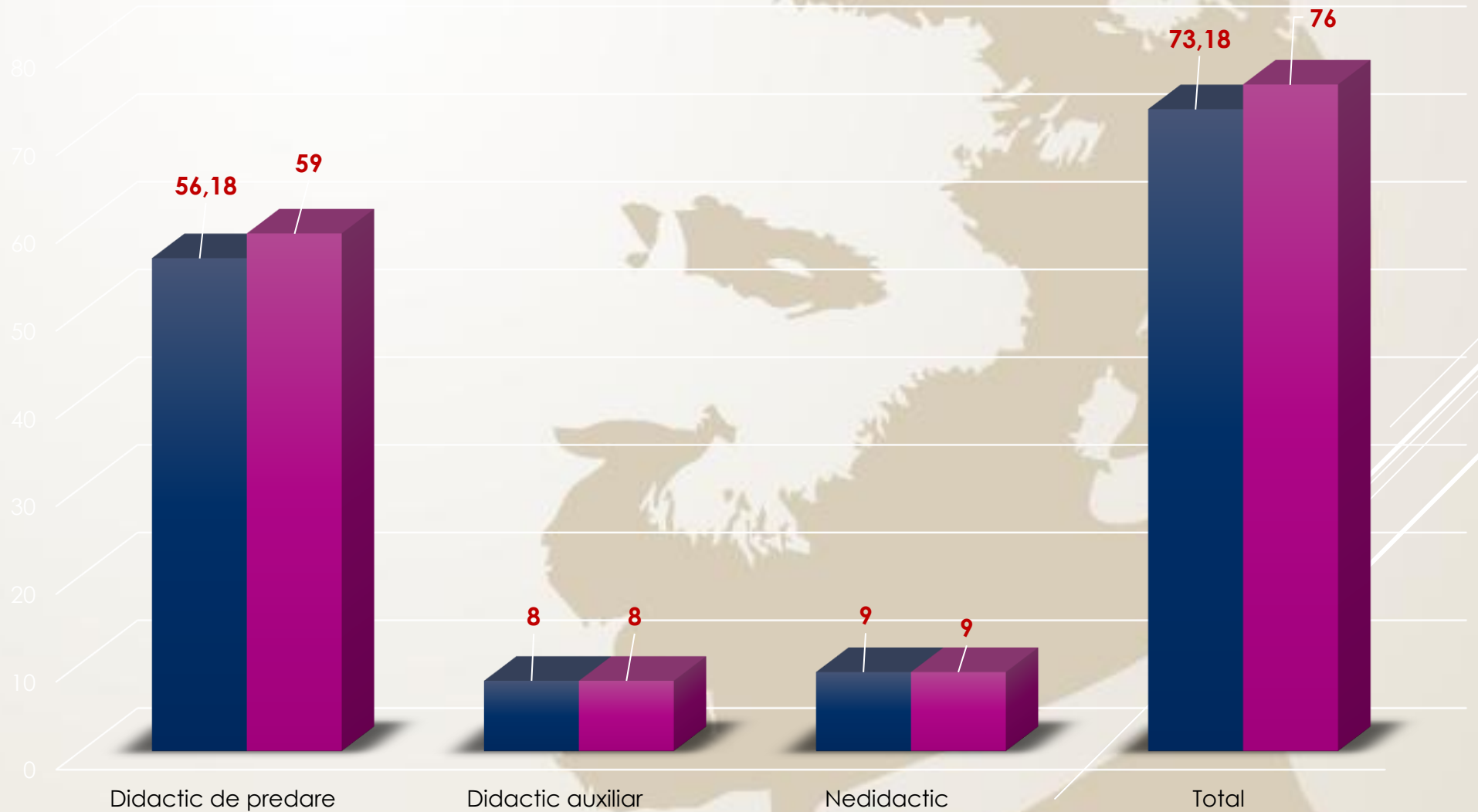
- 1. Populația școlară
- 2. Situația școlară
- 3. Bacalaureat
- 4. Evaluare națională
- 5. Absențe
- 6. CDȘ-uri
- 7. Resursa umană



RESURSE UMANE

Posturi/Personal

■ Norme ■ Persoane

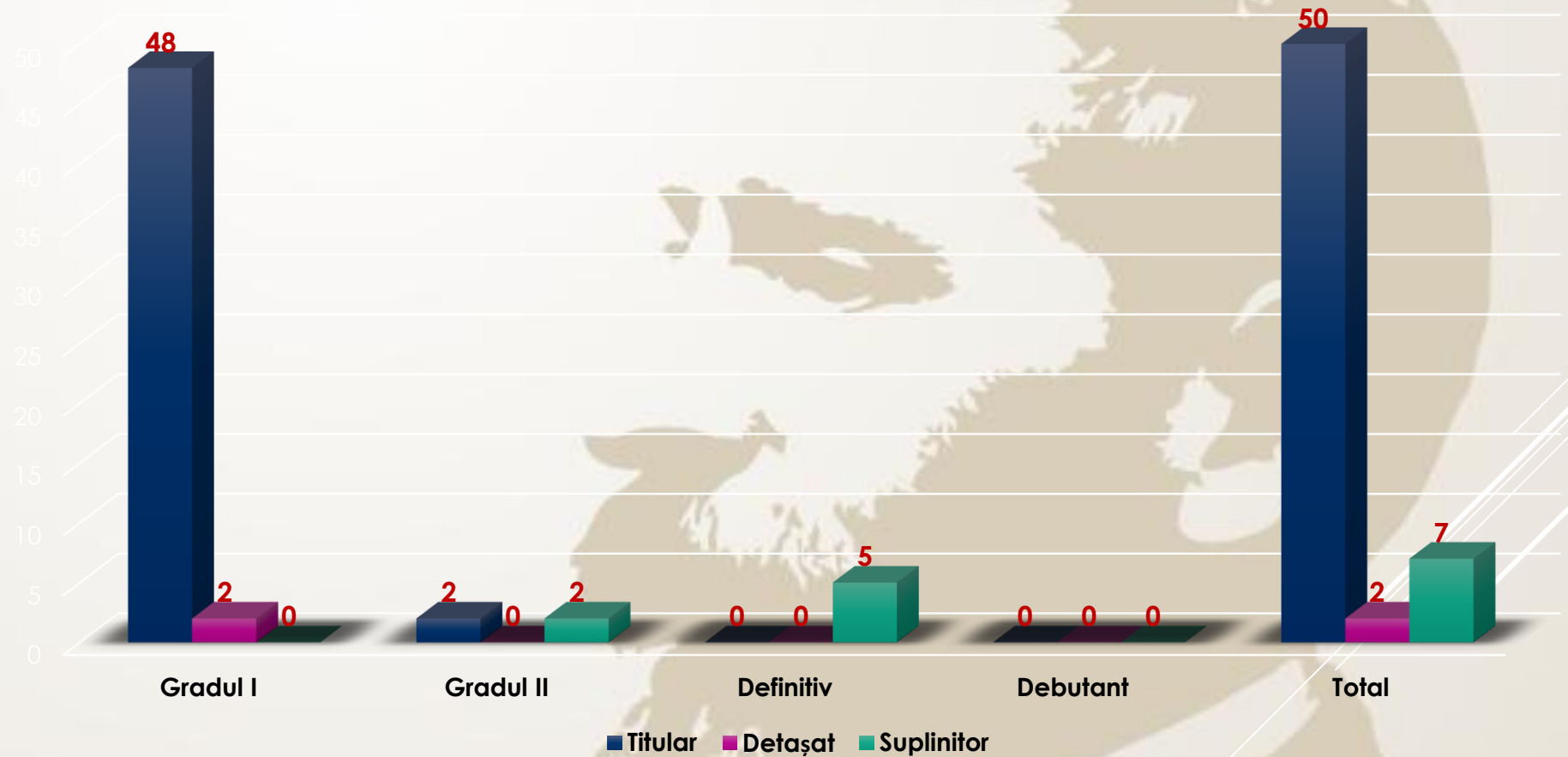


- 1. Populația școlară
- 2. Situația școlară
- 3. Bacalaureat
- 4. Evaluare națională
- 5. Absențe
- 6. CDȘ-uri
- 7. Resursa umană

RESURSE UMANE, MATERIALE ȘI FINANCIARE

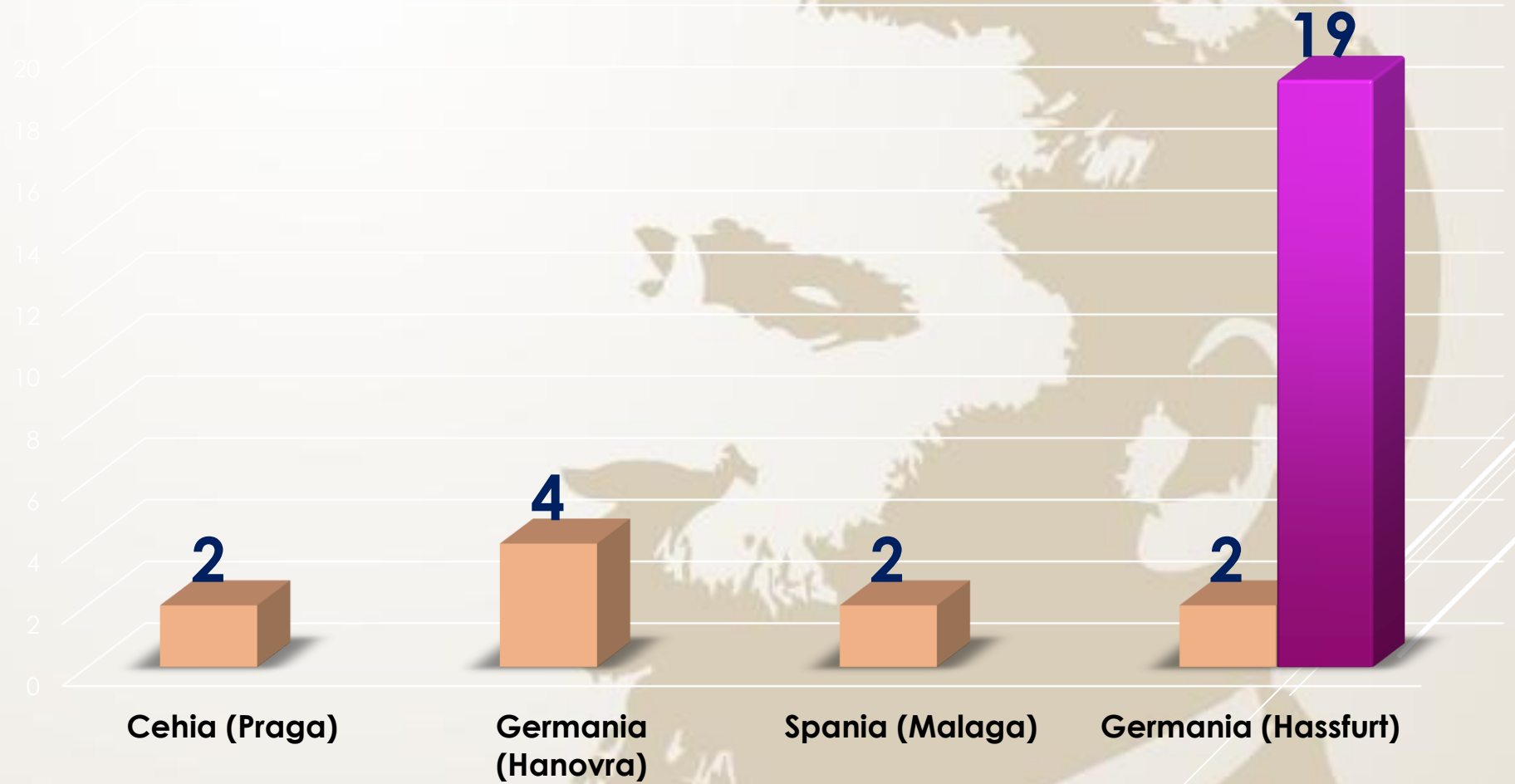
Încadrare personal

- 1. Populația școlară
- 2. Situația școlară
- 3. Bacalaureat
- 4. Evaluare națională
- 5. Absențe
- 6. CDȘ-uri
- 7. Resursa umană



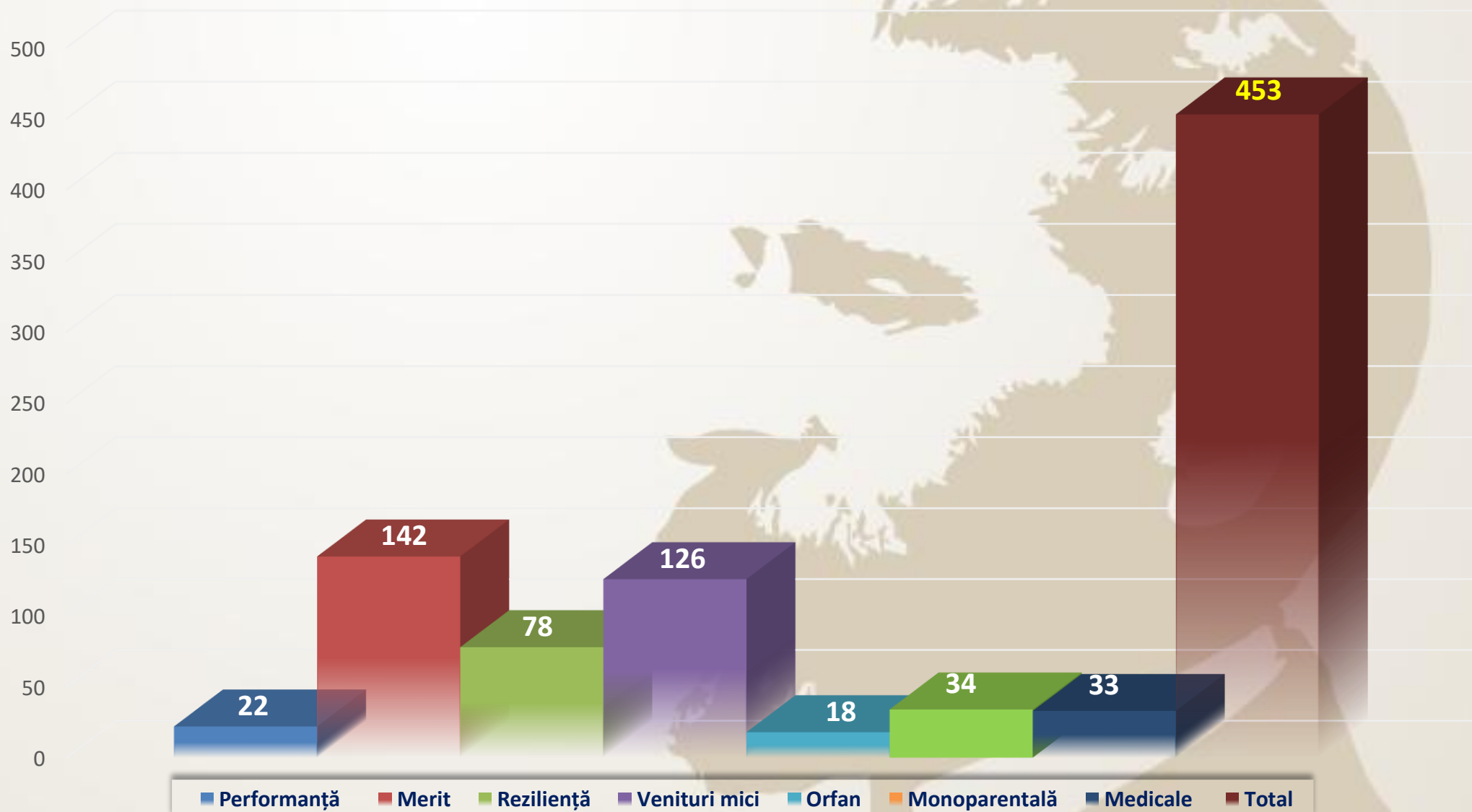
Mobilități proiecte europene

- 1. Populația școlară
- 2. Situația școlară
- 3. Bacalaureat
- 4. Evaluare națională
- 5. Absențe
- 6. CDȘ-uri
- 7. Resursa umană



Programe sociale - burse

- 1. Populația școlară
- 2. Situația școlară
- 3. Bacalaureat
- 4. Evaluare națională
- 5. Absențe
- 6. CDȘ-uri
- 7. Resursa umană
- 8. Programe sociale



Programe sociale – cheltuieli financiare

- 1. Populația școlară
- 2. Situația școlară
- 3. Bacalaureat
- 4. Evaluare națională
- 5. Absențe
- 6. CDȘ-uri
- 7. Resursa umană
- 8. Programe sociale



Teren sintetic

1. Populația școlară
2. Situația școlară
3. Bacalaureat
4. Evaluare națională
5. Absențe
6. CDȘ-uri
7. Resursa umană
8. Baza materială



Sala Bibliotecă

- 1. Populația școlară
- 2. Situația școlară
- 3. Bacalaureat
- 4. Evaluare națională
- 5. Absențe
- 6. CDȘ-uri
- 7. Resursa umană
- 8. Baza materială



Sala 9 (Magda Vişovan)

- 1. Populația școlară
- 2. Situația școlară
- 3. Bacalaureat
- 4. Evaluare națională
- 5. Absențe
- 6. CDȘ-uri
- 7. Resursa umană

8. Baza materială



Sala 15 (Maria Tămaș)

- 1. Populația școlară
- 2. Situația școlară
- 3. Bacalaureat
- 4. Evaluare națională
- 5. Absențe
- 6. CDȘ-uri
- 7. Resursa umană

8. Baza materială



Sistem termic

- 1. Populația școlară
- 2. Situația școlară
- 3. Bacalaureat
- 4. Evaluare națională
- 5. Absențe
- 6. CDȘ-uri
- 7. Resursa umană
- 8. Baza materială



Hol Corp D

- 1. Populația școlară
- 2. Situația școlară
- 3. Bacalaureat
- 4. Evaluare națională
- 5. Absențe
- 6. CDȘ-uri
- 7. Resursa umană

8. Baza materială



Dotări săli de clasă/laboratoare

- 1. Populația școlară
- 2. Situația școlară
- 3. Bacalaureat
- 4. Evaluare națională
- 5. Absențe
- 6. CDȘ-uri
- 7. Resursa umană
- 8. Baza materială



Dotări săli de clasă/laboratoare

1. Populația școlară
2. Situația școlară
3. Bacalaureat
4. Evaluare națională
5. Absențe
6. CDȘ-uri
7. Resursa umană

8. Baza materială



Dotări Smartlab

- 1. Populația școlară
- 2. Situația școlară
- 3. Bacalaureat
- 4. Evaluare națională
- 5. Absențe
- 6. CDȘ-uri
- 7. Resursa umană
- 8. Baza materială

